

26 mars  
2024

ÉTAT DES LIEUX DE LA FORÊT  
ET DU BOIS  
COMITÉ DE MASSIF

# Introduction

# Paul Henry Dupuy, Commissaire du Massif central

# Rappel de la stratégie forêt bois du Massif

1

> Loi montagne

> Comité de Massif central

> Commissions spécialisées

> Groupes thématiques (composé de membres du Comité de massif et de personnes qualifiées/experts/acteurs sur le thème et les territoires)

En 2012, les Etats généraux du bois :

> ont permis l'inscription de mesures d'accompagnement de la filière bois dans la convention de massif et le PO Interrégional Feder.

> ont permis la mise en exergue des 3 entrées spécifiques au Massif central : **Penser « marché », penser « collaboratif », créer de l'innovation au niveau des territoires.**

# Le groupe forêt/bois du Comité de Massif central : créé en 2018

Contours définis par la commission spécialisée Développement des produits de montagne le 24/05/18 :

- **suivre, orienter et mettre en œuvre la stratégie forestière du Massif central**, issue des Etats généraux du bois
- soutenir et conseiller le comité de massif sur les questions forestières : études, analyses, actions
- s'impliquer dans la définition des futurs programmes forêt-bois sur le Massif central
- **porter à connaissance entre les acteurs, diffuser l'information, encourager l'émergence de projets et faire le lien entre la filière bois et la stratégie du Massif central**
- logique d'expérimentation puis de transférabilité des actions, selon une approche globale de la filière, c'est à dire associant tous les intervenants de la chaine de valeur sur les territoires, de l'aval vers l'amont. Thèmes cités : gros bois, fonds d'investissement, approche par essence, foncier, marque de certification

**Alain Féougier**, Membre du Comité de massif, Président du Groupe forêt Bois du Comité de Massif central, Vice-Président des Communes forestières Massif central

# La feuille de route du groupe forêt-bois

Les bases posées en 2012 / élaborée en 2018 / révisée en 2021

Un objectif fort défini par le Comité de Massif :

La filière bois représente un potentiel de développement important pour le Massif central, à condition de créer et maintenir la valeur sur le massif.

Valoriser les bois locaux, transformés localement, tracés et certifiés, en construisant des chaînes de valeur inscrites au cœur des territoires > Bois des territoires du Massif central TM (BTMC) est l'outil au service de cet objectif.

*Chaîne de valeur :*

*ensemble des étapes, de la production et de l'approvisionnement en matière première jusqu'à la consommation finale. La coordination des acteurs impliqués et leur capacité à former un réseau cohérent, collaboratif et solidaire détermine son efficacité*

# La feuille de route du groupe forêt-bois

## Thématiques prioritaires :

construction,  
aménagements intérieurs  
et extérieurs,  
approche par essence, gros  
bois,  
changement climatique,  
fonds d'investissement,  
stockage carbone.

Moyens prioritairement mis  
sur l'accompagnement de  
l'ingénierie et de l'animation  
de projets.

## Enjeux :

- Développement de la filière bois par la mise en relation des entreprises montée en compétence, dans la durée, en reconnectant les maillons de la chaîne de valeur
- Encourager pour la construction / rénovation, des activités de production ancrées sur le territoire, développer l'économie de proximité en utilisant les potentialités du territoire notamment par la mise en avant du bois local.
- Adaptation des forêts face au changement climatique : le stockage carbone dans les milieux forestier > accompagner les acteurs de la filière afin d'accentuer la prise en compte des enjeux écologiques majeurs liés à la forêt



# La feuille de route du groupe forêt-bois

1

## Créer de l'innovation au cœur des territoires :

Des projets qui s'insèrent dans les politiques territoriales : renforcement des politiques forêt-bois des collectivités, une mobilisation des entreprises de la filière en cohérence avec les stratégies de développement des territoires, accompagnement des entreprises à répondre ensemble à de nouveaux marchés. Une réflexion sur l'attractivité de la filière en termes d'emploi et le besoin des entreprises est à mener.

# La feuille de route du groupe forêt-bois

## Penser marchés :

La demande de bois tracés, de qualité, qualifiés sur les plans énergétiques et carbone

- les marchés publics pour impulser et d'enclencher de nouvelles pratiques permettant aux entreprises locales de se repositionner, tout d'abord sur le massif puis aux alentours.
- les marchés privés à développer
- Le marketing et la promotion des produits issus du Massif central.
- l'approvisionnement en bois local pour les entreprises du territoire et notamment,
- liens entre la première et seconde transformation via la contractualisation, ....
- veille pour suivre le marché du bois sur le territoire

# La feuille de route du groupe forêt-bois

1

## Penser collaboratif

En déployant les outils créés sur le massif, certification BTMC et BoxBoisBim, en les associant et en imaginant de nouveaux modes de fonctionnement.

## Transférer les expériences entre acteurs du Massif central :

Un rôle de veille du groupe forêt bois , capitaliser, mutualiser, dupliquer les bonnes pratiques. Des retours des travaux menés au sein du groupe bois, présentations sur des thématiques stratégiques, à la demande des membres.

# La feuille de route du groupe forêt-bois

1

## Les milieux forestiers, pivots face au changement climatique

- Valoriser les initiatives autour des paiements environnementaux et du stockage carbone,
- Renouvellement des essences forestières en Massif
- Loi d’Août 2021 « Climat et résilience » intègre l’obligation à l’échelle des Comité de Massif de l’élaboration et la concertation autour d’un plan impulser une dynamique autour de cette thématique
- Veiller au partage de connaissances entre ses membres.

# La feuille de route du groupe forêt-bois

Une gouvernance partagée pour atteindre ces objectifs :

- **Le groupe forêt bois** faciliter la mise en œuvre des orientations fixées et assurer le suivi nécessaire.
- **L'ANCT, les Régions, les Communes forestières**, pour le suivi, l'animation, le pilotage du GT
- La commission spécialisée « développement des produits de montagne », La Commission permanente du Comité de Massif, le **Comité de massif** pour la validation des orientations politiques et stratégiques
- La **certification Bois des territoires du Massif central** : colonne vertébrale de la stratégie
- **Les MO des projets** s'appuyant sur un portage territorial impliquant les collectivités d'une part et des groupes d'entreprises locales articulés avec le cluster d'échelle massif : pour mettre en œuvre les objectifs

# Retour sur l'ouverture du 8 mars

## Constats et partage d'enjeux

### Caractérisation des forêts du Massif central :

- Intervention conjointe ONF / CRPF
- Les forêts face au dérèglement climatique par la DRAAF AURA

### La filière bois du Massif central

- Données chiffrées par Fibois / PFBMAC
- Bois local : le label Bois des Territoires du Massif central par ABTMC
- La commercialisation / contractualisation du bois des forêts publiques par l'ONF

### Les fonctions socio environnementales

- Les Paiements pour Services Environnementaux par l'IPAMAC (Inter-Parc Massif Central)
- Les enjeux fonciers par les Cofor Massif central
- Le risque incendie par les Cofor Massif central

# Programme de la journée

**Thème 1 :** Comment la filière forêt bois et les territoires peuvent accentuer la création et le maintien de la valeur sur les territoires du Massif central ? (Bois des Territoires du Massif central, filière et outils de transformation adaptés aux enjeux RT 2020 et à la ressource d'avenir, quelle sylviculture et essences pour demain face aux effets du changement climatique ? etc.)

10h45 : En plénière -> présentation de projets

11h30 : Place à la concertation, place aux propositions

12h15 : buffet repas

**Thème 2 :** Comment accompagner les changements de nos pratiques dans le contexte d'évolution climatique pour une forêt qui continue à jouer son rôle multifonctionnel (carbone, biodiversité, eau et protection...) sur le Massif central ? Comment articuler ces enjeux économiques et de protection avec les demandes fortes des habitants, des usagers ?

13h30 : En plénière -> présentation de projets

14h15 : Place à la concertation, place aux propositions : 45 minutes

15h00 : restitution des rapporteurs

15h30 : échanges et propositions complémentaires

16h00 : conclusions

# Thèmes et intervenant·es

- Comment la filière forêt bois et les territoires peuvent accentuer la création et le maintien de la valeur sur les territoires du Massif central ?

Bois des Territoires du Massif central, filière et outils de transformation adaptés aux enjeux RT 2020 et à la ressource d'avenir, quelle sylviculture et essences pour demain face aux effets du changement climatique ?

- **Griselda BASSET** (BTMC) et **Jean-Christophe MONTMARTIN** (Scierie Montmartin)
- **Bertrand DUPUY** (Forestera) et **Gilles BIGOT** (Vice-Président des Cofor15 et maire de Clavière) et **Bernard JEAN** (maire de Vabres)
- **Pol GOBERT** (Ceribois) et **Nicolas SAUVAT** (SAPIMAC)
- **Jean-Marc ARZILLER** et **Léa DELHOMME** (VBMC) et **Franck TARANTOLA** (AgriBois Valeur)

- Comment accompagner les changements de nos pratiques dans le contexte d'évolution climatique pour une forêt qui continue à jouer son rôle multifonctionnel (carbone, biodiversité, eau et protection...) sur le Massif central ?

Comment articuler ces enjeux économiques et de protection avec les demandes fortes des habitants, des usagers ?

- **Jean-Pierre LOUDES** et **Emmanuel FAVRE d'ANNE** (CNPF)
- **Benoit RENAUX** (Conservatoire botanique national du Massif central)
- **Morgane MALARD** (PNR Livradois Forez)
- **Guillaume DAVID** (Cofor Massif central)



## 2. La création de valeur Massif central

### ***Bois local dans la construction et structuration des entreprises BTMC et Cofor MC***

Griselda Basset - BTMC

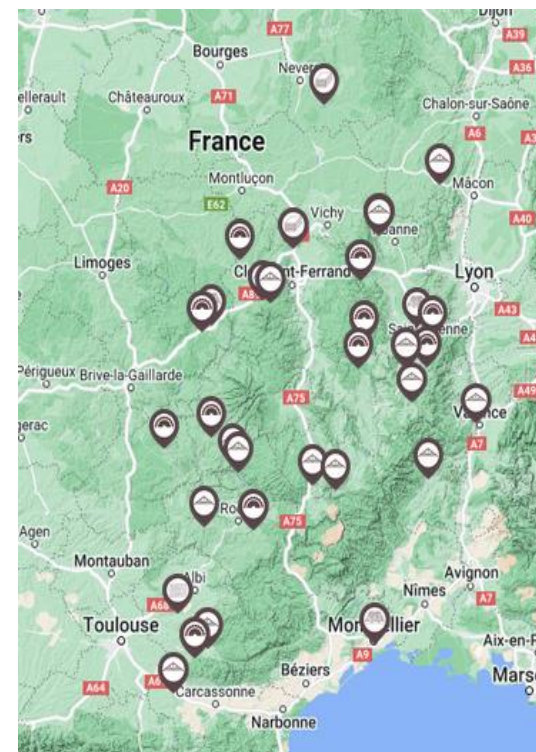
Jean-Christophe Montmartin – Scieur

Héloïse Allec – Communes forestières Auvergne-Rhône-Alpes

## 2. La création de valeur Massif central

### Démarche créée en 2017 en expansion :

- 38 entreprises certifiées (+ 4 depuis 2024)
- 15 entreprises en cours (engagé dans la certification)
- **Produits disponibles en BTMC** : Bois massif, bois techniques (LC), Menuiserie, Aménagement, fermettes industrielles, parements.
- **Volume de bois BTMC** : + 7000 m3 de bois local certifié BTMC



Entreprises certifiées BTMC

## 2. La filière bois sur le Massif central

2

**90 bâtiments réalisés** ou en cours de réalisation avec du bois local certifié BTMC

Demande de bois local certifié dans les marchés en hausse : **26 marchés diffusés** aux entreprises depuis début 2024.

- **50km** entre la scierie et le charpentier
- **250km** entre la scierie et le chantier
- Les essences les plus utilisées : **sapin, épicéa et douglas**



Réalisations en bois BTMC

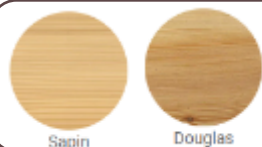
## 2. La création de valeur Massif central



 **BoisLocal**

**246**km Distance parcourue par le bois certifié BTMC

**59**m<sup>3</sup> Volume de bois certifié BTMC mis en œuvre



Essences de bois certifié BTMC mis en œuvre



Photos en cours de chantier et du bâtiment livré

Les acteurs de la réalisation



La Maîtrise d'ouvrage



Les financeurs



La Maîtrise d'œuvre



Les entreprises



# 2. La création de valeur Massif central

Les facteurs de réussite de BTMC



Fait ses preuves au service des politiques de massif



Transparence et traçabilité



Engagement de tous les acteurs



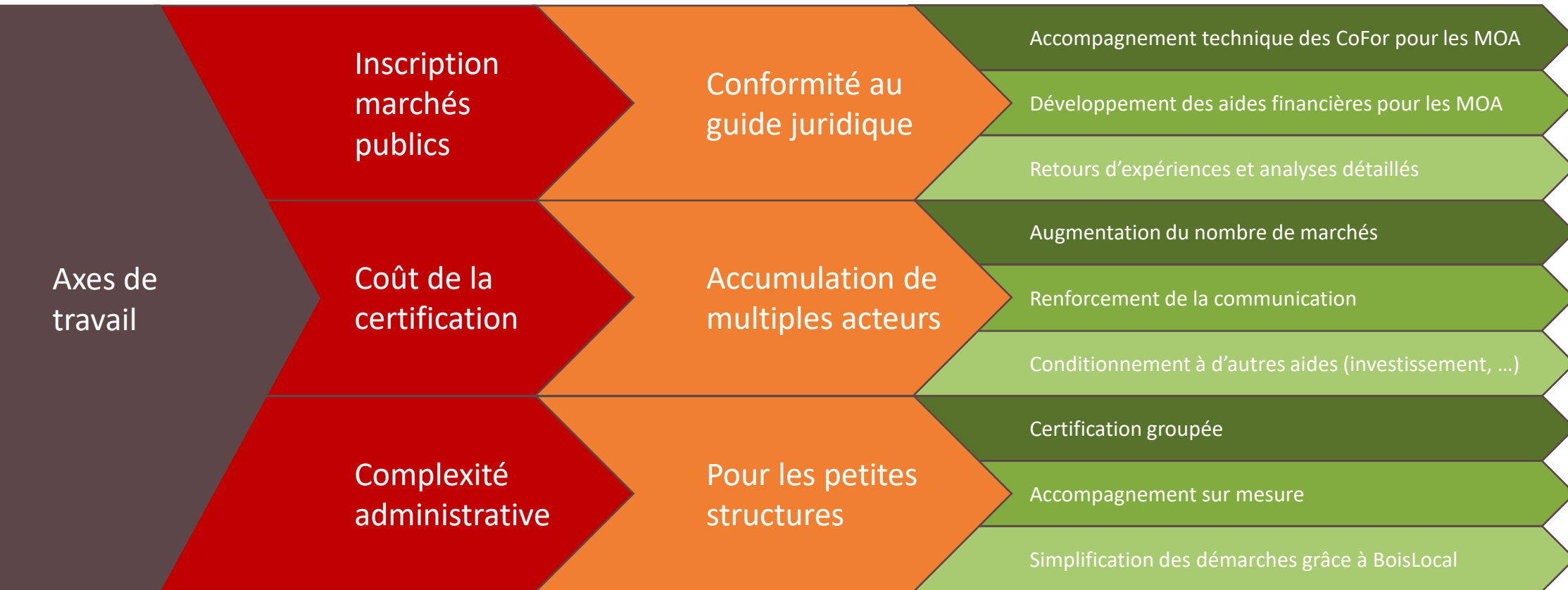
Communication et sensibilisation



Collaborations synergiques

Complémentarité des actions mises en place

# 2. La création de valeur Massif central



## 2. La création de valeur Massif central

Opportunités  
pour BTMC

Évolution de l'application de  
traçabilité BoisLocal

Référentiel étendu à l'ensemble  
des produits de bois  
construction

Accompagnement des  
entreprises BTMC à l'adaptation  
au changement climatique

Collaboration inter-filières  
(pierre, paille, chanvre, terre, ...)

Labellisation de projets  
(bâtiments BTMC)

Développement offre BTMC  
MOA privée

Sensibilisation des majors et  
grands groupes industriels

Promotion du tourisme durable

Contrats d'approvisionnement  
avec les exploitants forestiers

# 2. La création de valeur Massif central

2



## Les avantages de BTMC :

- Lutte contre les bois d'importation
- Philosophie vertueuse
- Valoriser les essences locales
- Montée en compétence
- Fierté de participer à des projets d'ampleur

## Collaboration avec les entreprises certifiées :

- Nouvelle clientèle et mise en réseau
- Information aux adhérents
- Accompagnement RSE
- Communication
- Outils à disposition
- Participation à une transformation sociétale



# 2. La création de valeur Massif central

## Puy Guillaume

 Puy de Dome (63)



## Ecole de la Talaudière

 Loire (42)



## 2. La création de valeur Massif central

### Et du côté de la Maitrise d'ouvrage ?



#### Les associations de Communes forestières

- Font la promotion du bois local certifié
- Initient les projets
- Accompagnent les maitres d'ouvrages pour inscrire la marque dans les marchés



#### L'association BTMC

- Fait le lien avec les entreprises
- Accompagne les entreprises pour qu'elles se certifient

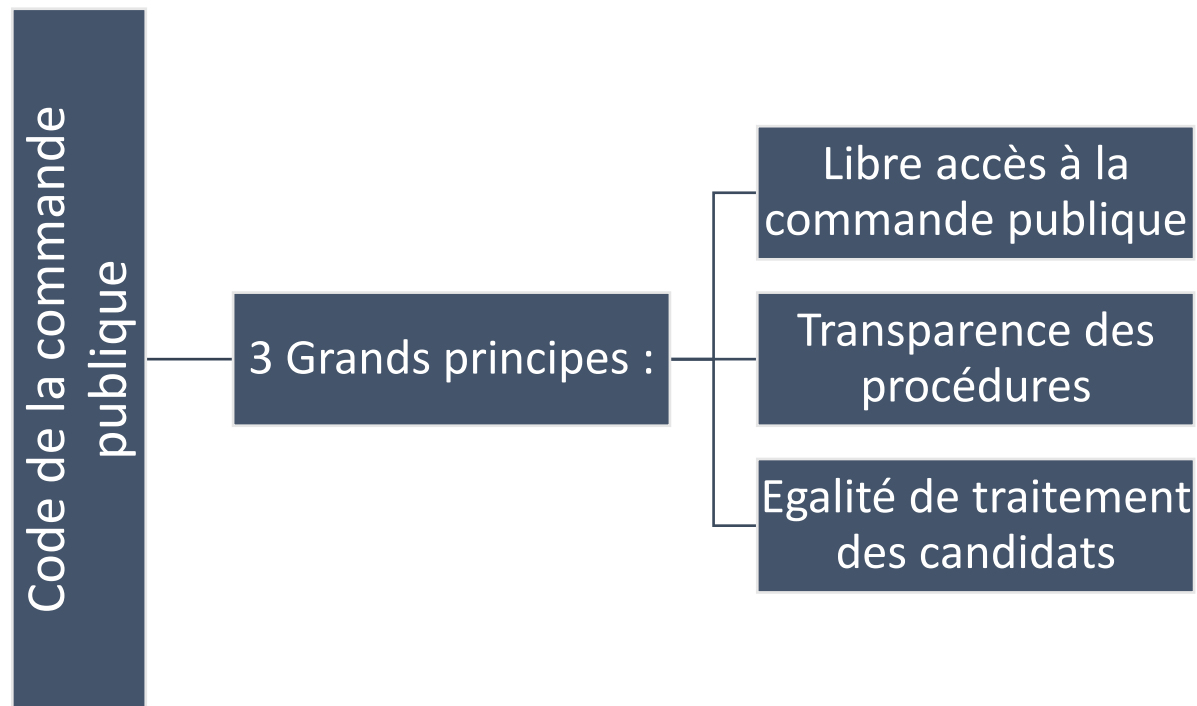
Un partenariat efficace

## 2. La création de valeur Massif central

Et du côté de la Maitrise d'ouvrage ?

La filière bois est le **2<sup>ème</sup>** déficit commercial de la France

**La Maitrise d'ouvrage publique doit être exemplaire !**

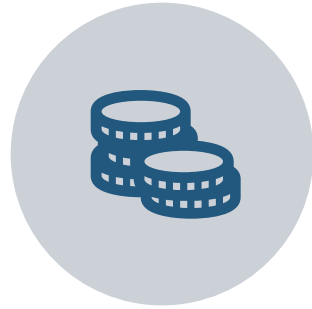


## 2. La création de valeur Massif central

2



RESSOURCE CONCENTRÉE  
EN MILIEU RURAL



ACTIVITÉ ÉCONOMIQUE  
STRUCTURANTE



PARTICIPE AU DYNAMISÉ  
DES TERRITOIRES



CRÉATION DE SOLIDARITÉS  
ENTRE LE RURAL ET  
L'URBAIN

*Le lot bois représente **20 à 30 %**  
du coût total du bâtiment*

## 2. La création de valeur Massif central

Pourquoi s'appuyer sur les marques de certification BTMC pour les maitres d'ouvrages ?

- Permet de s'assurer d'une traçabilité à 100% des bois
- Origine Massif central garantie
- Marque inscriptible dans les marchés publics
- Facilité d'inscription

Sur le coût total du bâtiment, le prix initial de l'arbre (prélevé en forêt) ne représente que **1 à 2%** des dépenses...

**... sur 20 à 30 % du coût total du projet !**

## 2. La création de valeur Massif central

Le calculateur A.R.T.  
évalue pour votre projet :



La part de votre investissement réinjectée dans l'économie de votre territoire \* via l'indice A.R.T.



Le nombre d'emplois de la filière forêt-bois créés ou maintenus.



Les tonnes de CO<sub>2</sub> stockées et évitées.



La surface forestière gérée nécessaire à la production de bois.



C'est le pourcentage d'investissement dans les matériaux bois locaux transformés par les entreprises locales qui restent sur le territoire



C'est le pourcentage d'investissement dans les matériaux bois étrangers transformés par des entreprises françaises qui restent sur le territoire

# 2. La création de valeur Massif central

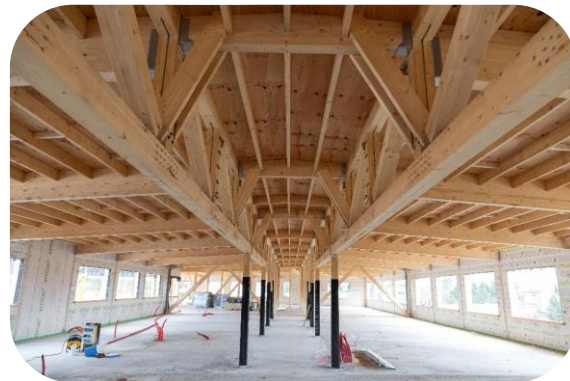
## Groupe scolaire

 Maringues (63)



## Collège

 Joyeuse (07)



# 2. La création de valeur Massif central

2



**FORESTERRA**

**Bertrand Dupuy – Foresterra**

**Gilles Bigot - Vice-Président des Cofor15 et maire de Clavière**

**Bernard Jean - maire de Vabres**



## 1) Etat / Région / Collectivité Territoriale : Soutenir les projets de création de valeur au plus près des territoires forestiers

La scierie du milieu située à Vabres souhaite investir dans un nouvel outil de production plus polyvalent et plus en adéquation avec la production forestière locale.

Elle espère ainsi permettre aux bois locaux (jusqu'à 100 km) de trouver un débouché qualitatif et quantitatif en privilégiant le circuit-court ayant le double effet de limiter l'impact du transport sur le prix rendu scierie et de limiter les impacts carbone associés.

Elle entend ainsi maintenir l'emploi local et rural. Elle doit aussi permettre d'éviter l'export des bois vers d'autres régions voir d'autres pays tout en favorisant les labels (BTMC , Bois de France)

## 2) Propriétaires forestiers locaux : assurer un approvisionnement régulier en adéquation avec les priorités forestières (climat) et les conditions d'exploitation de plus en plus difficile

La forêt publique est un bien commun et il faut s'assurer qu'elle concoure à soutenir les économies locales (rurale), engagement à travers un contrat de territoire.

Possibilité de créer des zones de stockage sous eau à l'échelle du territoire pour les bois sains et privilégier les bois déperissant en scierie

Pour que les prix des bois déperissant soient en adéquation avec les marchés il faut un soutien des collectivités ou de l'état (aide au transport, stockage, prix du bois sur pied)

Réfléchir à simplifier la partie administrative (autorisation de coupe pour les forêts privées) pour mieux anticiper et valoriser les déperissements futurs qui on le sait sont inéluctables et sont très rapide

Comment amener ou forcer les propriétaires privés à mieux gérer leur forêt ? Plus de contrôles, de contraintes, de fiscalité ...

### 3) Enjeux sociétaux et climatiques

Notre expertise d'exploitant forestier (EFC) nous conduit à vous alerter sur les difficultés majeures que nous rencontrons tous les jours pour faire notre métier de jardinier de la forêt :

Machines vandalisés (4 machines en 2023), Accès limités dans les pistes, contraintes routières (limitation de tonnage abusive), nouveaux maires ne connaissant pas les enjeux de la forêt !

Comment concilier « je veux consommer du bois pour mon habitat et mon chauffage mais je ne veux pas couper les bois !!)

Il y a urgence à communiquer mieux et ensemble

Concernant le climat la situation est tout autant alarmante et nous devons accentuer nos efforts auprès des propriétaires privés pour leur faire prendre conscience des enjeux qui ne sont plus économiques mais sanitaire. Comment le faire ?

La société Exploitation Forestière Chadelat propose des services de sylviculture (reboisement, préparation de sols ...) Elle a intégré un technicien spécialisé maîtrisant les outils de diagnostic (Drône, outil d'aide à la décision sur le reboisement), formation Bioclimsol.

# Gilles Bigot

2

1) La contractualisation pour renforcer une filière bois au plus près de la ressource avec pour objectifs:

- le développement de l'économie, de l'emploi et de l'attraction de nos campagnes.
- La diminution de notre empreinte carbone

Le développement de cette contractualisation suppose que l'ensemble des acteurs, propriétaires, gestionnaires, forestiers et scieurs soient associés à la définition des règles du jeu et des modalités avec une attention à la transparence des procédures et au respect des intérêts de chacun.

2) Le mode d'adaptation de nos forêts au changement climatique impose sans aucun doute un large débat avec l'ensemble des acteurs et parties prenantes.

Parmi les éléments de ce débat, comment prendre en compte dans le choix des essences les besoins du marché du bois et la structure des industries à échéance des années 2060 2080 ? L'exemple de la forêt de Clavières.

3) Nos forêts et notre filière bois sont trop mal connues par nos concitoyens. Profitons des débats actuels sur le réchauffement climatique et sur les multiples enjeux des forêts et de la filière bois pour les intéresser.

# 2. La création de valeur Massif central

2

Pol Gobert - Ceribois  
Nicolas Sauvat – Institut Pascal, INP Clermont

# Châtaignier du futur

## Suite ami (2019)

- État des lieux de la filière châtaigner bois Massif central ;
- CC mais aussi manque de sylviculture ;
- Nécessité de redynamiser cette filière ;
- Par un modèle Économique Innovant ;



765 M de m<sup>3</sup>

21 M de m<sup>3</sup>



294 M de m<sup>3</sup>

7 M de m<sup>3</sup>

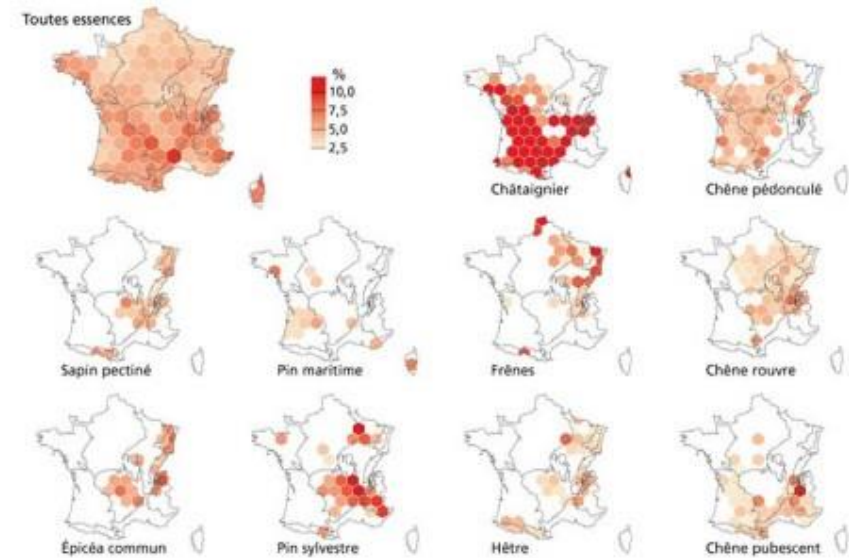


134 M de m<sup>3</sup>

27 M de m<sup>3</sup>

**BOIS MORT**

Source des chiffres : IGN memento 2023



Taux d'arbres morts sur pied par essence (période 2015-2019) - IGN bilan de santé des forêts françaises

# Châtaignier du futur

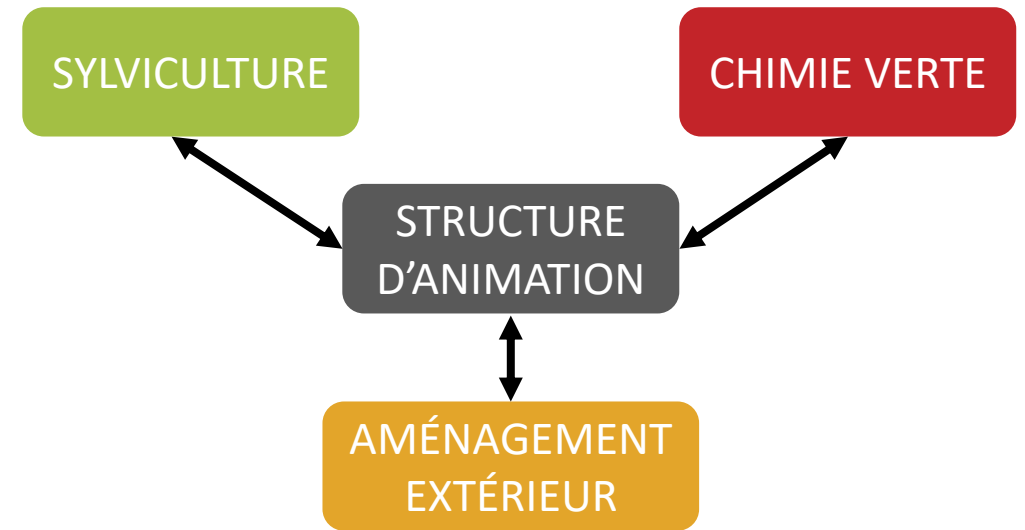
2

## Missions de CERIBOIS pour les 3 prochaines années

- Créer une **structure d'animation** qui chapote 3 axes : sylviculture, chimie verte et aménagement extérieur.
- Accompagner des acteurs pour une offre innovante en **aménagement extérieur** à destination des collectivités.

## Difficultés

Réussir à mobiliser les acteurs.



# Châtaignier du futur

## Les acteurs identifiés

### SYLVICULTURE

Identifier des parcelles témoins pour appliquer une sylviculture dynamique



### CHIMIE VERTE

- Projet Modestine : extrusion Bi-vis des tannins de châtaignier → caractérisation des hémicelluloses
- Dépôt de projet pour valoriser les résidus de l'extraction



### AMÉNAGEMENT EXTÉRIEUR

Penser et concevoir des aménagements extérieurs innovants et connectés pour les collectivités publiques





# SAPIMAC :

## Promotion de l'usage du SAPIn blanc du MAssif Central

### Les points de blocage

#### Maîtrise de la teneur en eau

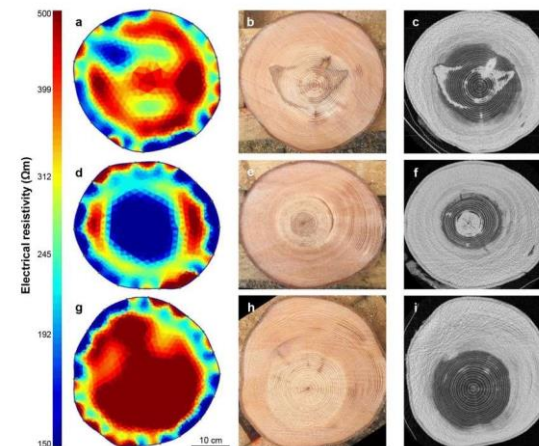
Teneur en eau sur pied supérieure aux autres résineux  
Présence de poches d'eau dans le duramen

#### Durabilité naturelle

Espèce mal classée dans la NF EN 350, malgré des contre-exemples historiques

#### Dimensionnement mécanique

Bonnes qualités mécaniques potentielles (C18, C24, C30) mais le fort taux d'humidité à la pose implique des coefficients de calcul pénalisant, en déformation comme en résistance.



Projet Sap'In - INRAE

Champignons	➤	Classe 4 - Faiblement durable
Insectes de bois sec	➤	Sensible
Termites	➤	Sensible

# SAPIMAC :

## Promotion de l'usage du SAPIn blanc du MAssif Central

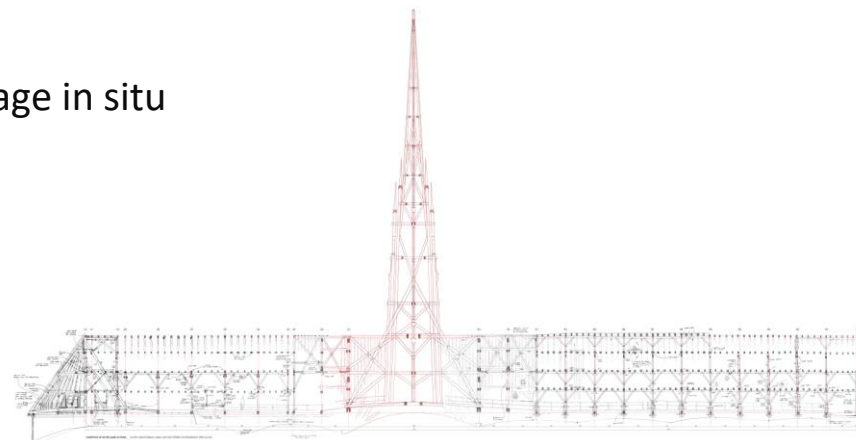
Notre proposition : encadrer par des règles d'ingénierie l'usage de bois mal ou non séchés

### Justifier par la mesure

Construire des **prototypes instrumentés** pour quantifier cinétique de séchage in situ et stabilité mécanique

### Adapter le calcul réglementaire

Proposer une **méthodologie de calcul** moins pénalisante pour l'usage du bois vert en structure



### Diffuser les bonnes pratiques

Compiler les contraintes de conception et de dimensionnement de **structures en bois vert** dans un **Guide de conception** à l'usage des Architectes et des Ingénieurs

# SAPIMAC :

## Promotion de l'usage du SAPIn blanc du MAssif Central

### Le prototype

#### Structures extérieures ventilées

Marché des ombrières photovoltaïques en pleine expansion.  
(LOI n° 2023-175 du 10 mars 2023 relative à l'accélération de la production d'énergies renouvelables)



Crédit : GagnePark

#### Prototype, démonstrateur

Localisé à Polytech : 1 démonstrateur expérimental optimisé pour alimenter le Guide des bonnes pratiques (bois vert, bois sec)

# SAPIMAC :

## Promotion de l'usage du SAPIn blanc du MAssif Central

### Les partenaires du projet



## 2. La création de valeur Massif central

### Valorisation de la biomasse du Massif Central



Jean-Marc Arziller et Léa Delhomme (VBMC)  
Franck Tarantola (AgriBoisValeur)

# Biomasse et mise en place d'une logique de réseaux

## Margeride :

- Accompagnement à la création de l'entreprise Avenir Bois Massif Central et partenariat (ABMC)
- Animation pour la valorisation de la biomasse et des petits bois d'œuvre et d'industrie de petites propriétés inexploitées

➔ **Aux vues de la réussite de l'action, cette opération est déployée dans l'Allier et le Lot.**



- **20 000 Tonnes** par an minimum
- **5** emplois créés dont 2 indirects

# Biomasse et mise en place d'une logique de réseaux

## AgriBoisValeur une société au service des projets



VBMC dans le cadre du réseau d'ingénierie de développement territorial Intégral Massif Central s'est doté d'un outil permettant d'optimiser ses actions. La SAS AgriBoisValeur est issue des actions menées par Vivier Bois Massif Central et développe des services économiques, met en place des services auprès des acteurs économiques des filières bois, bâtiment, énergie...

# Valorisation du bois construction et plateforme collaborative numérique VBiMC

— **BIM (Information et management du bâtiment) :**  
permettre aux utilisateurs de travailler collaborativement sur une même maquette numérique avec leur propre logiciel métier.

Mobiliser

Former les acteurs

Capitaliser



## Rencontre des opérateurs économiques pour une meilleure articulation de l'amont à l'aval

Les échanges avec différents acteurs du territoire ont permis de souligner les enjeux autour **d'une meilleure articulation entre l'amont et de l'aval** de la chaîne de valeur bois-énergie.

L'objectif est de faciliter la jonction entre la mobilisation du bois et les approvisionneurs des chaufferies pour maintenir **un circuit court**, une boucle économique courte.

**Un potentiel sous valorisé.**

# Des partenaires



Clermont  
Auvergne  
*Innovation*



INRAE

OTerritoire

Carbons

Laboratoire de  
Physique et  
Physiologie  
intégratives  
de l'Arbre  
en environ-  
nement  
Fluctuant



OrbiMob'  
Clermont Auvergne Massif Central

...



ATELIER - 26 mars 2024 - Lempdes  
COMITÉ DE MASSIF



ÉTAT DES LIEUX DE LA  
FORÊT ET DU BOIS  
DU MASSIF CENTRAL

# Biomasse : constats et suite

VBMC poursuit son accompagnement pour l'adaptation des forêts aux dérèglements climatiques et dans la structuration de la filière bois-forêt.

## Maintien de la biodiversité et l'adaptation au changement climatique

Travail réalisé par Vivier Bois Massif Central,  
AgriBoisValeur, leurs partenaires, les propriétaires et les autres  
acteurs de la chaîne de valeur du bois sur les territoires du Massif  
central.

## Il permet aujourd'hui de mettre en place de nouvelles actions au service des $\frac{3}{4}$ de forêts délaissées du Massif central.

Ces actions font la preuve d'une certaine viabilité économique, à condition que le bois soit trié et transformé le plus près possible de son lieu d'exploitation.

C'est le cas dans les actions menées par VBMC et ses partenaires.

VBMC mobilise ainsi un portefeuille d'experts des différents maillons de la chaîne de valeur.

Un facteur nouveau est à prendre en compte pour ces propriétés : leur importance capitale environnementale, sur le maintien de la biodiversité et comme puit carbone.

C'est pour cela que VBMC et ses partenaires s'engagent dans la continuation de la valorisation de ces forêts dans une démarche de valorisation du carbone.

## ATELIER

# 3. Dérèglement climatique et rôle multifonctionnel des forêts

## Le Label Bas Carbone en Forêt , quesaco ?

Emmanuel Favre d'Anne CNPF Auvergne-Rhône-Alpes



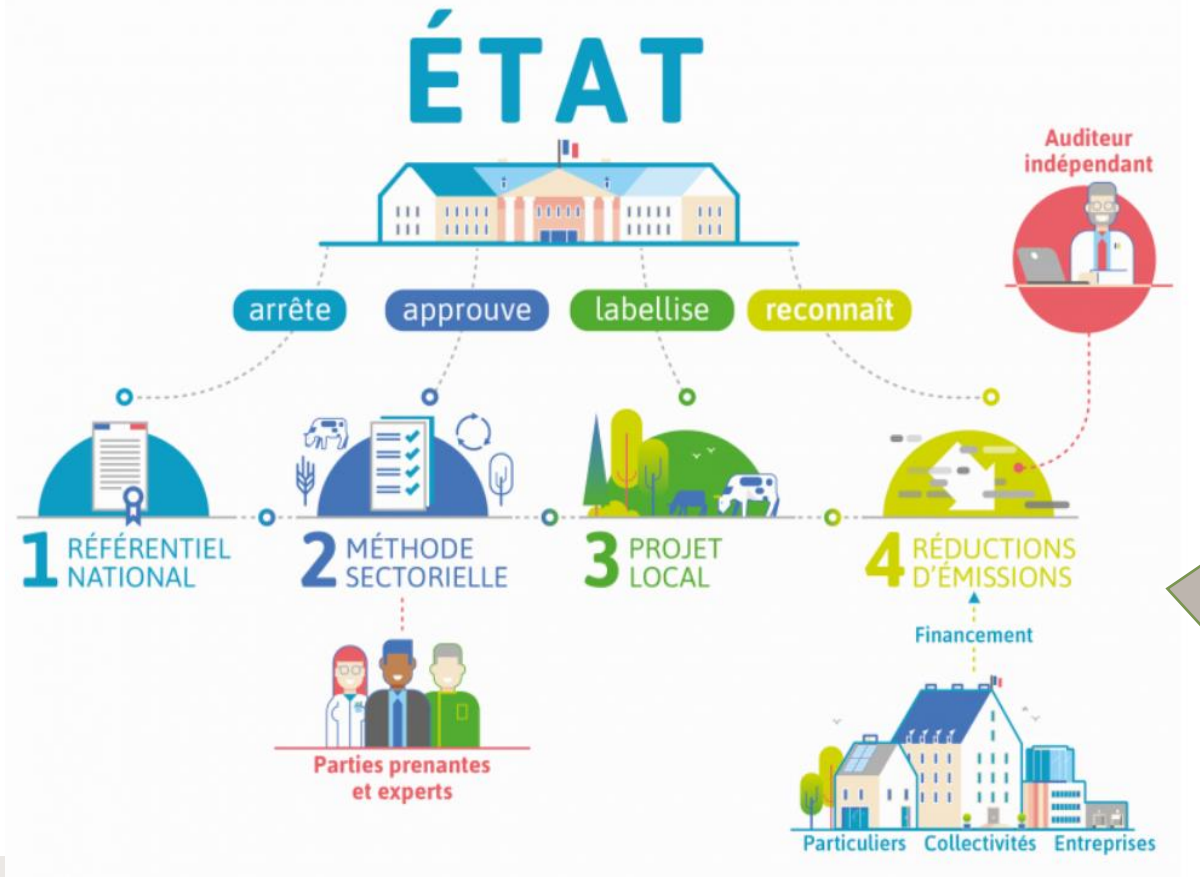


# LABEL BAS CARBONE

Un outil de récompense des projets innovants

3

- <https://label-bas-carbone.ecologie.gouv.fr/>



## Qui peut financer les projets?

- Toute personne physique ou morale peut financer un projet labellisé

## Qu'apporte le label Bas Carbone ?

- Un référentiel de mesure du carbone
- La garantie de l'additionnalité des projets
- Des outils pour assurer la permanence des réductions d'émission
- Une vérification indépendante de la séquestration

# Le label Bas-Carbone

## Le LBC, c'est : ✓

- **Un label projet**, qui labellise des réductions d'émissions/séquestration additionnelles par rapport à un scénario de référence
- **Un outil qui peut permettre de parler de compensation volontaire**
  - Des critères robustes de labellisation similaires à ceux d'autres labels carbone : additionnalité, transparence, gestion du risque de non-permanence, registre...
- **Avant tout, une contribution aux objectifs climatiques nationaux**
  - Déclencher de nouvelles actions pour se rapprocher de l'objectif de neutralité

## Le LBC, ce n'est pas : ✗

- **Un label entreprise**, qui labellise la trajectoire ou stratégie carbone des financeurs  
D'autres outils existent pour cela :
  -  SCIENCE BASED TARGETS  
DRIVING AMBITIOUS CORPORATE CLIMATE ACTION
  -  NET ZERO INITIATIVE
  -  ACT ASSESSING LOW CARBON TRANSITION
- **Un label produit**, ou qui labelliserait une exploitation, une pratique, une technologie..
- **Un marché de crédits carbone**
  - Réductions d'émissions non échangeables
  - Outil pour flécher des financements vers des projets qui respectent un certain nombre de critères

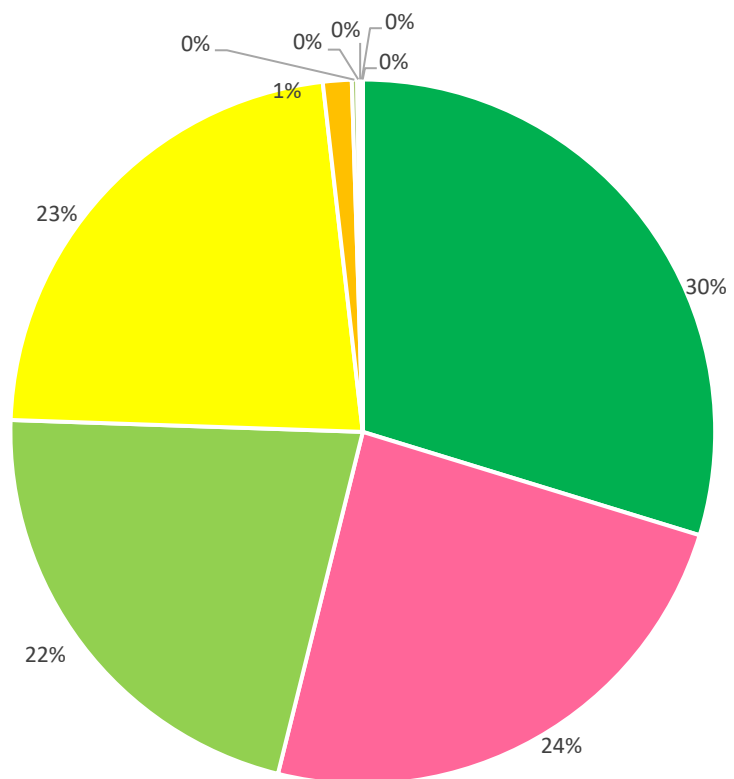
# Les trois méthodes proposées par le CNPF

- Méthode boisement :
  - Sur terres agricoles
  - Sur terres abandonnées, friches ou en cours d'embroussaillage
- Méthode reconstitution de peuplements forestiers dégradés :
  - Détruits par une tempête
  - Détruits par un incendie
  - En situation de dépérissement « intense »
- Méthode conversion de taillis bien venants en futaie sur souches



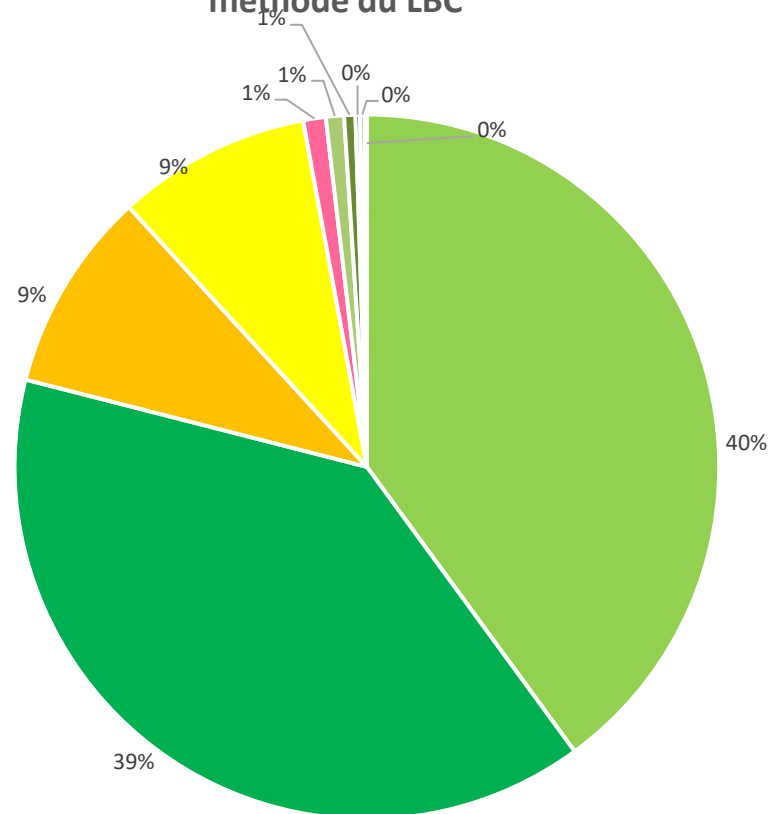
# Le LBC après 5 ans d'existence : 3 Millions de tCO2

Ventilation des tCO<sub>2</sub> labellisées par méthode du LBC



- Reconstitution de forêts dégradées
- Boisement
- Plantation de vergers
- Haies
- Ecométhane
- Carbon Agri
- Grandes cultures
- Sobac'eco-tmm
- Balivage
- Renovation

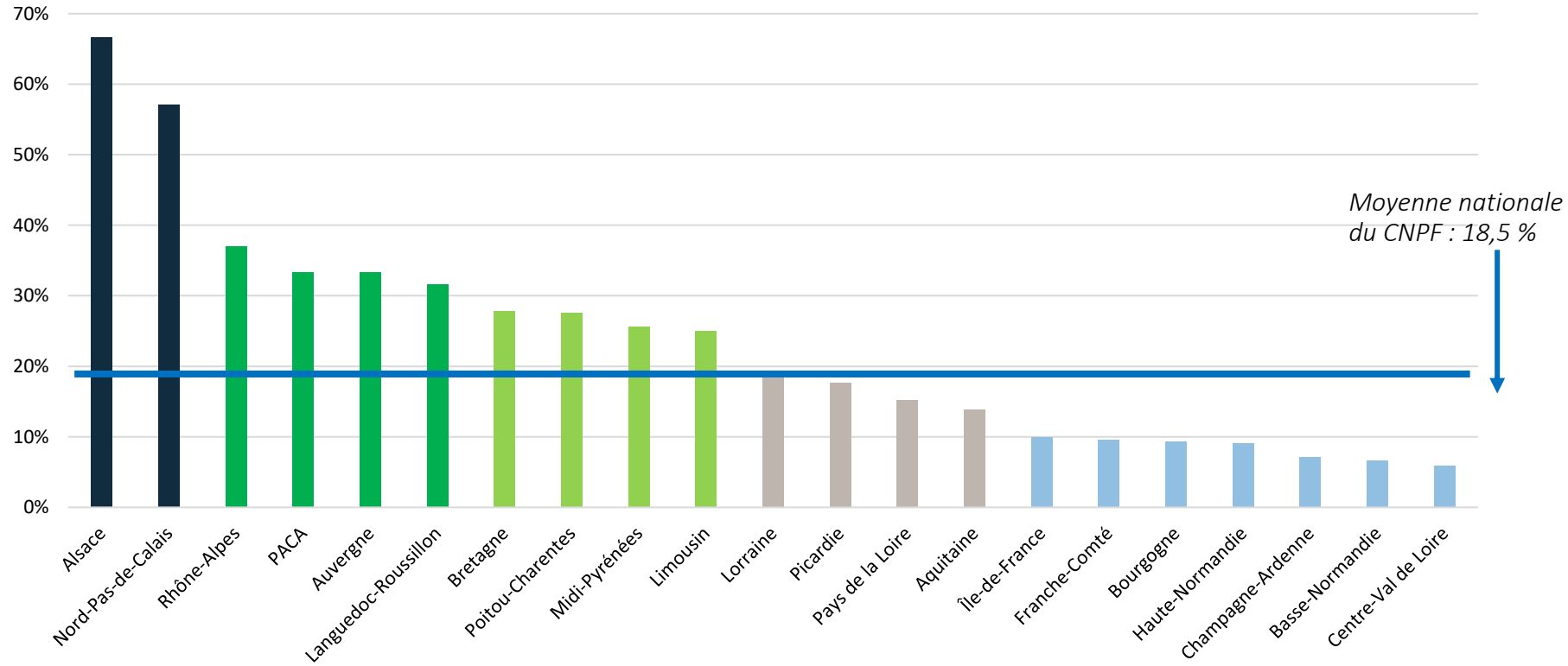
Ventilation du nombre de projets labellisés par méthode du LBC



- Boisement
- Plantation de vergers
- Carbon Agri
- Reconstitution de forêts dégradées
- Boisement
- Plantation de vergers
- Carbon Agri
- Grandes cultures
- Sobac'eco-tmm
- Haies
- Ecométhane
- Reconstitution de forêts dégradées
- Grandes cultures
- Sobac'eco-tmm
- Haies
- Ecométhane

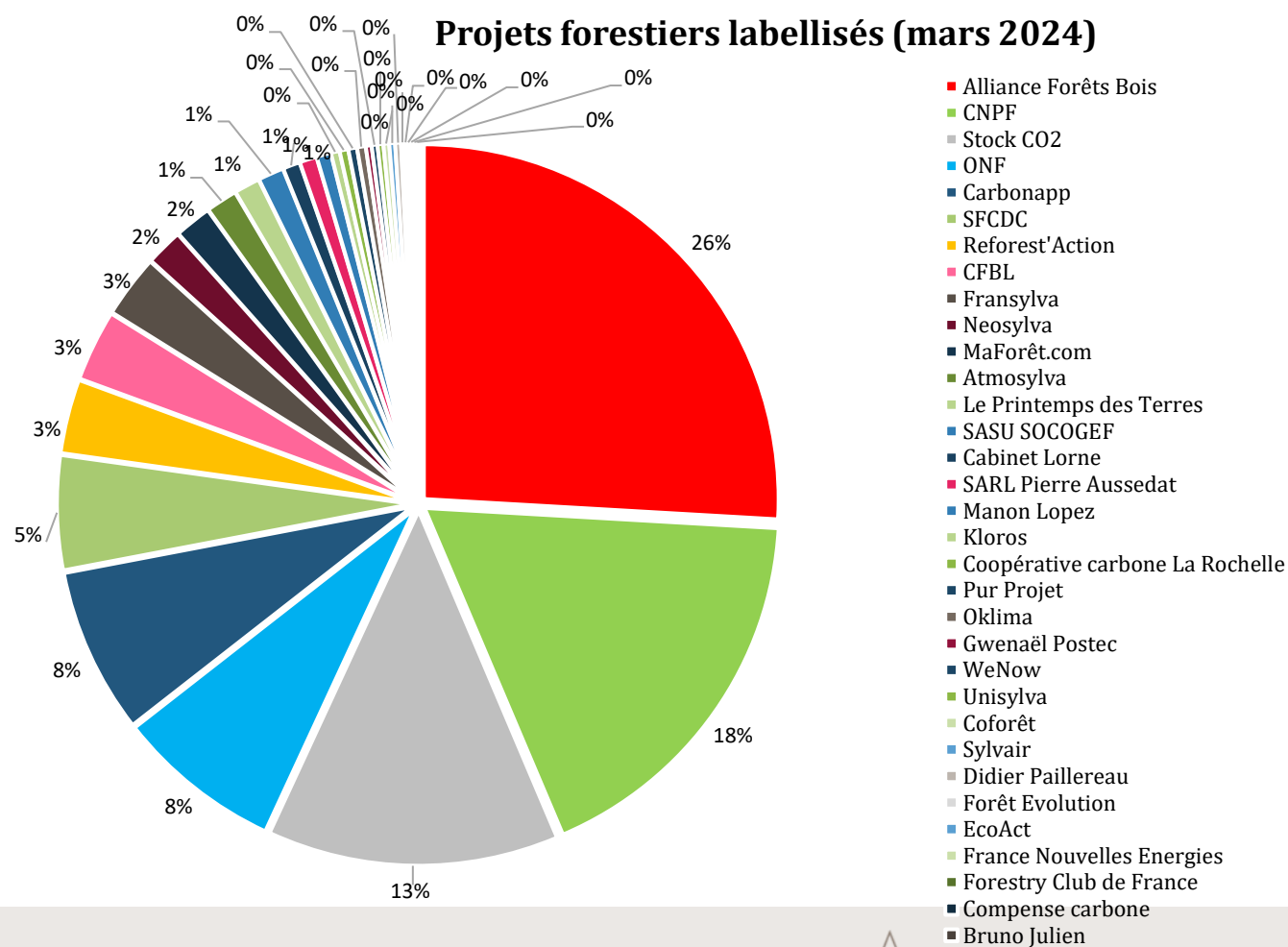
# Poids des projets CNPF par région

Poids du CNPF par ancienne région



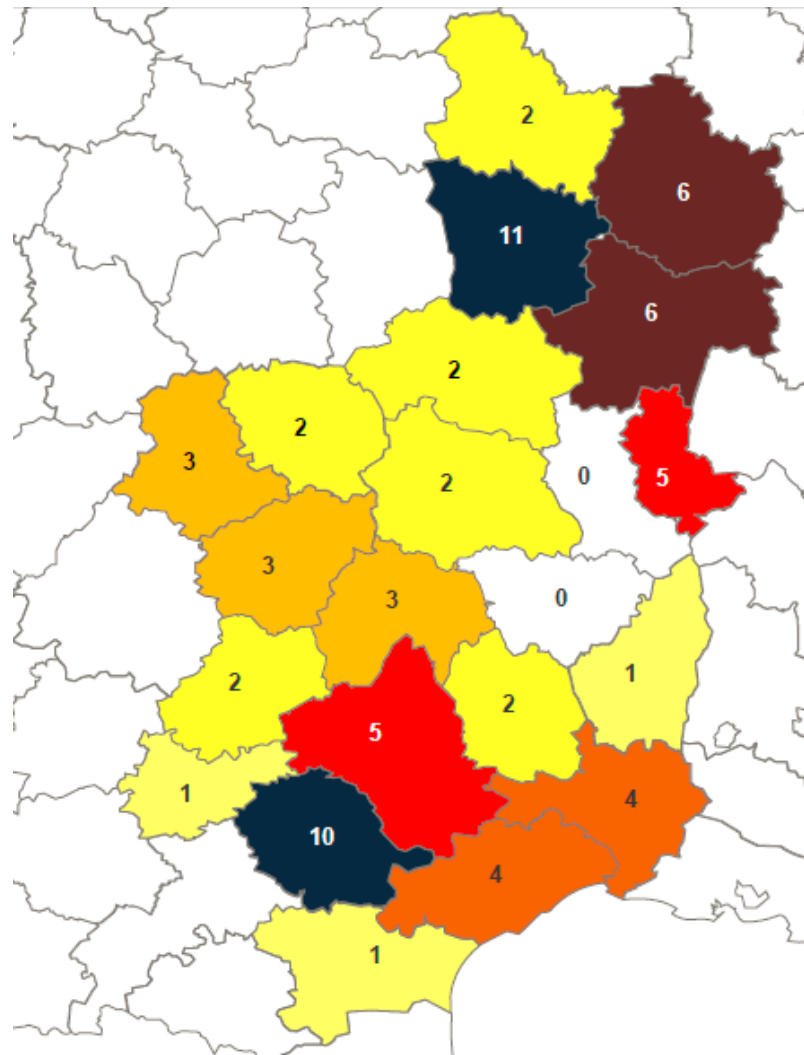
# De nombreux porteurs de projets labellisés

3



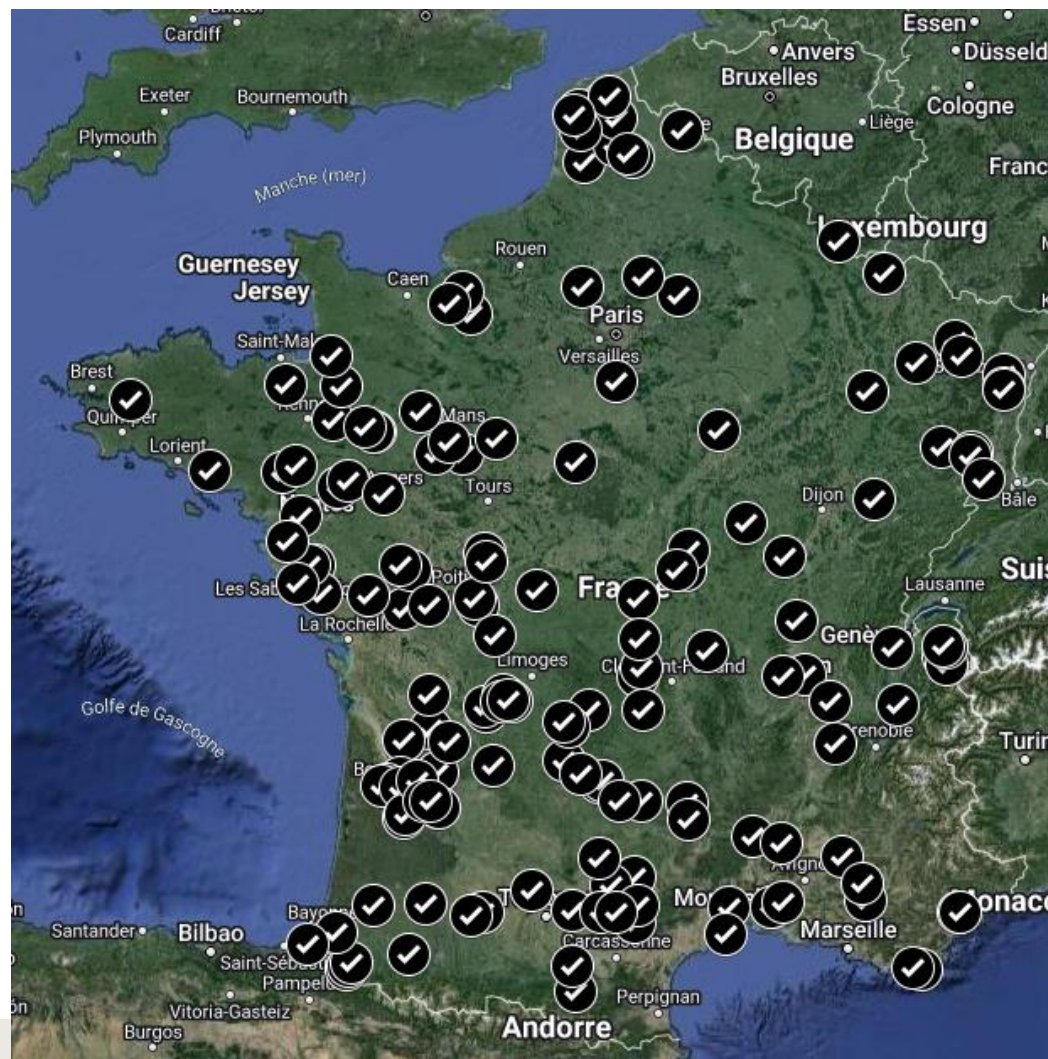
# Etats de lieux Projets LBC Carbone Massif Central

2022



# Philosophie C+FOR

- C+FOR est seul mandataire de ses projets, jamais de sous-traitance :
  - Le **sur-mesure** pour le financeur
  - Seul acteur à faire des projets carbone partout en France
  - Le **mélange d'essences** quelle que soit la surface du projet
  - Le suivi des projets
- Un large éventail de taille de projets
- Un autofinancement pour chaque projet
- 136 projets labellisés et tous financés
- 163 297 tCO<sub>2</sub> sur 30 ans labellisés
- <https://www.cnpf.fr/nos-actions-nos-outils/focus-sur-quelques-projets/foret-et-carbone>





# Carte d'identité d'un projet C+FOR

- ✓ 5,34 ha en moyenne
- ✓ 1 208 tCO<sub>2</sub> sur 30 ans (226 tCO<sub>2</sub>/ha sur 30 ans)
- ✓ 64,7 % boisement, 33 % reconstitution, 2,2 % balivage
- ✓ 79 essences en tout
- ✓ La marque de fabrique de C+FOR = le mélange d'essences avec 6,42 essences par projet
- ✓ Coût de revient : de 8 à 115 €/tCO<sub>2</sub>
- ✓ Un taux d'aide moyen au propriétaire de 70%

Nombre de projets labellisés ou en cours par méthode



Rang	Essence	Ventilation
1	Chêne sessile	19,48 %
2	Douglas	14,11 %
3	Pin maritime	9,69 %
4	Chêne pubescent	6,72 %
5	Cèdre de l'Atlas	5,51 %
6	Peuplier	5,26 %
7	Pin laricio de Corse	5,08 %
8	Charme	4,58 %
9	Chêne rouge	3,14 %
10	Mélèze d'Europe	2,63 %
11	Erable sycomore	2,07 %
12	Chêne pédonculé	1,82 %
13	Cormier	1,76 %
14	Châtaignier	1,55 %
15	Pin sylvestre	1,51 %
16	Robinier	1,49 %
17	Alisier torminal	1,47 %
18	Chêne chevelu	1,18 %
19	Hêtre	1,03 %
20	Chêne vert	1,02 %

# Les futures méthodes (1/2)



Forêt

- ✓ 6 méthodes forestières
  - Sylviculture à couvert continu (ProSilva, AFI, SFCDC)
  - Enrichissement de régénérations naturelles vulnérables (ONF, CNPF, Inrae, I4CE)
  - Libre évolution (CEN, Fédération des PNR)
  - Gestion forestière optimisée (La Belle Forêt)
  - Remise en gestion de peuplements non gérés (Maforêt.com)
  - Reboisement de peuplements pauvres (GCF)

- ✓ 6 méthodes agricoles + 2 V2
  - CarbonAgri V2 (intégrant les troupeaux ovins et caprins) (Institut de l'élevage)
  - Vergers V2 (intégrant l'amélioration des pratiques) (CTIFL, Agrosolutions)
  - Agroforesterie (haies intraparcellaires) (Assemblée permanente des Chambres d'Agriculture)
  - Viticulture (Institut français de la Vigne et du Vin, Arbre et Paysage Champagne)
  - Porcs (Institut du Porc)
  - Plantes à parfum (Comité interprofessionnel des Huiles essentielles français)
  - Production d'algues pour substitution d'engrais ammonitrés et production de bioplastiques (Merci les algues)
  - Captation CO<sub>2</sub> biogénique (Total, comité stratégique de filière)



Agriculture

# Les futures méthodes (2/2)

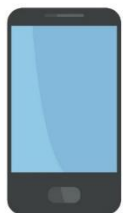


NATURE

- ✓ 4 méthodes « espaces naturels »
  - Plantation d'arbres en ville (SFCDC) → prochainement agréée
  - Mangroves (EcoAct) → prochainement agréée
  - Conservation et restauration des herbiers zostères (Ecoact, Seaboost)
  - Restauration de tourbières (Fédération des conservatoires des espaces naturels)
  - Restauration des prairies/milieux ouverts (Fédération des conservatoires des espaces naturels)



- ✓ 3 méthodes « transport »
  - Remplacement de véhicules thermiques par des triporteurs ou vélo-cargo (Coopérative carbone de La Rochelle, Carbone4)
  - Plans de mobilité durable (Coopérative carbone de La Rochelle, Carbone4)
  - Verdissement des poids lourds (Renault Trucks, EDF)



- ✓ 1 méthode numérique
  - Reconditionnement des appareils électroniques (CarbonApp, Carbone4)

# Orientations Carbone Massif Central 2027

3

- **Maintenir la séquestration du carbone par les forêts,**
  - Constat du ralentissement de l'alimentation du puits forestier,
- **Contexte forestier face au changement climatique incertain, forêts vulnérables**
  - Dépérissements de certaines essences : épicéa, sapin, hêtre...
- **Valorisation du stock de carbone existant et préparation du Massif Central à la contribution carbone.**
- **Positionner le Massif Central comme un territoire de référence Forêts jeunes, productive...**
- **Programme Vocal (action précédente) a généré le « Label Bas Carbone » pour 3 itinéraires forestiers**

# Perspectives Carbone Massif Central 2027

3

- **Diagnostiquer** avec une approche qualitative et dynamique le stock carbone et les enjeux/risques futurs associés (peuplements à risque de dépérissement...)
- **Développer** les capacités de séquestration de carbone des forêts privées du MC avec ses propres enjeux d'adaptation et de biodiversité
- **Expérimenter/adapter** des projets carbone innovants ou pilotes en lien avec de nouvelles méthodes ; Massif central soit pionnier dans la labellisation de projets via ces futures méthodes
- **Promouvoir** auprès des entreprises et collectivités le carbone forestier du MC

# L'équipe C+for au sein du CNPF

3

Projets carbone : vos contacts au service C+FOR – Forêt & carbone



Olivier Picard  
Directeur du service C+FOR – Forêt & carbone

Tél. 05 61 75 42 00 - [olivier.picard@cnpf.fr](mailto:olivier.picard@cnpf.fr)

CNPF Occitanie, Maison de la Forêt, 7 chemin de Lacade, 31320 AUZEVILLE-TOLOSANE



Olivier Gleizes, ingénieur forestier  
Coordinateur national projets carbone  
Chargé du développement économique de C+FOR – Forêt & carbone

Tél. 04 67 41 68 17 / 06 67 85 17 70 - [olivier.gleizes@cnpf.fr](mailto:olivier.gleizes@cnpf.fr)

CNPF Occitanie, 378 rue de la Galéra - 34090 MONTPELLIER



Hippolyte Reigner  
concepteur de projets carbone forestiers

Tél. 06 58 93 96 68 - [hippolyte.reigner@cnpf.fr](mailto:hippolyte.reigner@cnpf.fr)

CNPF Occitanie, 378 rue de la Galéra, 34090 MONTPELLIER



Geoffroy Rombaut  
concepteur de projets carbone forestiers

Tél. 06 58 88 47 88 - [geoffroy.rombaut@cnpf.fr](mailto:geoffroy.rombaut@cnpf.fr)

CNPF Occitanie, 378 rue de la Galéra, 34090 MONTPELLIER



Juliette Sanquer  
Apprentie technicienne forestière pour les Hauts-de-France et la Normandie

Tél. 06 12 32 24 84 - [juliette.sanquer@cnpf.fr](mailto:juliette.sanquer@cnpf.fr)

CNPF Hauts-de-France, 96 rue Jean Moulin, 80000 AMIENS



**Emmanuel Favre d'Anne**

Correspondant CARBONE AURA  
04.73.98.71.29 / 06.62.24.54.61

Centre National de la Propriété Forestière  
10, allée des eaux et forêts  
63 370 Lempdes

[emmanuel.favre@cnpf.fr](mailto:emmanuel.favre@cnpf.fr)



**ATELIER - 26 mars 2024 - Lempdes**  
COMITÉ DE MASSIF



**ÉTAT DES LIEUX DE LA  
FORÊT ET DU BOIS  
DU MASSIF CENTRAL**

# 3. Dérèglement climatique et rôle multifonctionnel des forêts

Biodiversité forestière : un héritage, une responsabilité, un atout  
Benoît RENAUX - Conservatoire botanique national du Massif central

[benoit.renaux@cbnmc.fr](mailto:benoit.renaux@cbnmc.fr) 07 80 77 81 16



Le projet «Contribution à la cartographie et à la conservation des forêts matures du Massif central» est cofinancé(e) par l'Union européenne. L'Europe s'engage dans le Massif central avec le fonds européen de développement régional.



ATELIER - 26 mars 2024 - Lempdes  
COMITÉ DE MASSIF



ÉTAT DES LIEUX DE LA  
FORÊT ET DU BOIS  
DU MASSIF CENTRAL

# Importance des forêts pour la biodiversité dans le Massif central



- 60 % des réservoirs de biodiversité du MC (IPAMAC 2011)
- 1/3 des plantes (KRISTO et al. 2017), > 50% des mousses et des lichens (KRAUS & KRUMM), 3/4 des champignons (environ 3000 espèces)
- Une part importante des animaux (90 % de la biodiversité forestière !)
- Importance d'habitats rares, telles les forêts des milieux humides (alluviales, tourbeuses) ou d'éboulis...
- Mais ceux-ci ne représentent qu'une partie de cette biodiversité forestière, qui peut être très riche dans des types de forêt plus ordinaires si certaines caractéristiques sont présentes

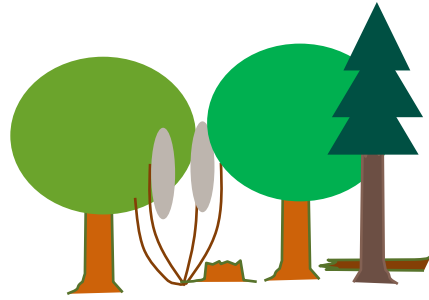




# Importance de... **l'ancienneté** (36 % des forêts)

3

1850 (Cartes état-major)  
**Passé forestier**



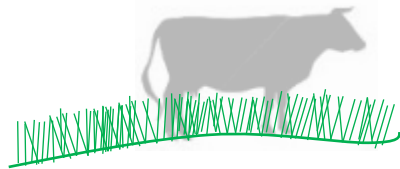
Aujourd'hui  
**Forêt ancienne**



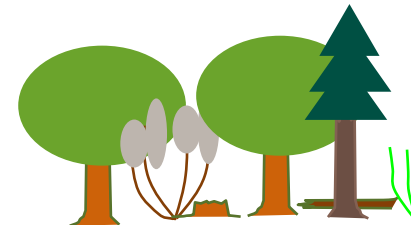
1/3 des espèces forestières liée au bois mort ou sénescent !

**Sol** (riche en carbone, avec plantes, microfaune et champignons typiques)

**Passé agricole**



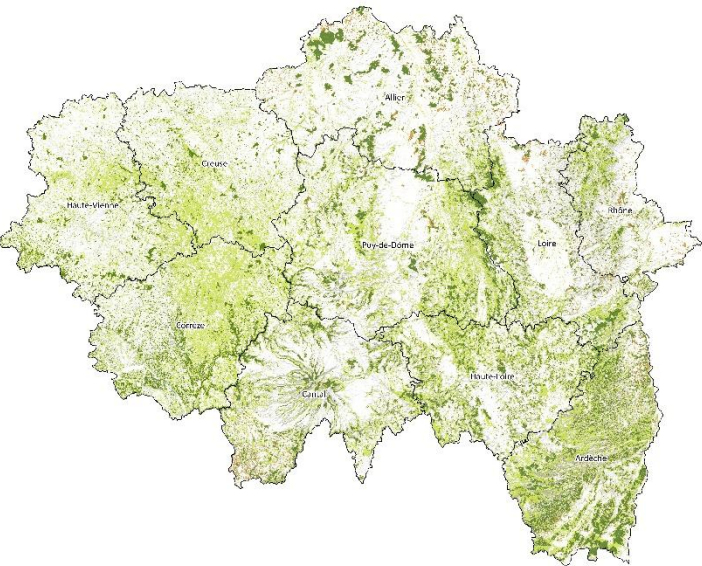
**Forêt récente**



Mais aussi...  
Structure **étagée** incluant des **essences locales** (INSYLBIOUS), **continuité du couvert**, **connectivité paysagère**.

**la maturité biologique** (vieux arbres, bois mort, DMH...)

# Adapter les pratiques aux enjeux



❖ Biodiversité « ordinaire »

✂ éviter les défrichements, bonnes pratiques sylvicoles  
(respect du sol, arbres habitats, mélange incluant les essences locales)

📄 Cartes des forêts anciennes, fiches PRFB.

[https://projets.cbnmc.fr/forets/actions/cartographie-forets-massif-central#downloads\\_section](https://projets.cbnmc.fr/forets/actions/cartographie-forets-massif-central#downloads_section)

❖ Forêts à très forte biodiversité (rares et fragile). ✂ libre évolution

- Espèces et habitats rares

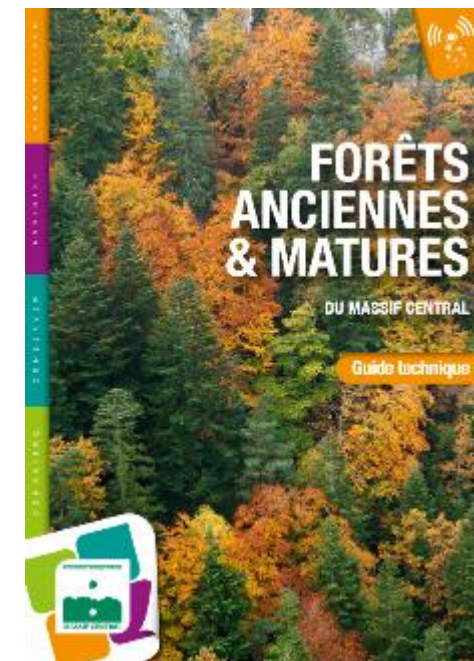
📄 Catalogue forêt, Biodiv'AURA, portail « forestiers engagés... »

<https://www.auvergne-rhone-alpes.developpement-durable.gouv.fr/forestiers-engages-pour-la-biodiversite-des-outils-a18616.html>

<https://atlas.biodiversite-auvergne-rhone-alpes.fr/> <https://projets.cbnmc.fr/forets/actions/catalogue-vegetations-forestieres-massif-central>

- Forêts subnaturelles = vieilles forêts

📄 BD vieux bois + Cartographie LIDAR (2024-26)



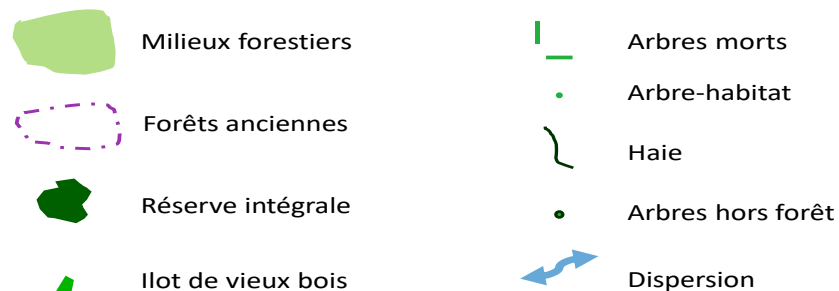
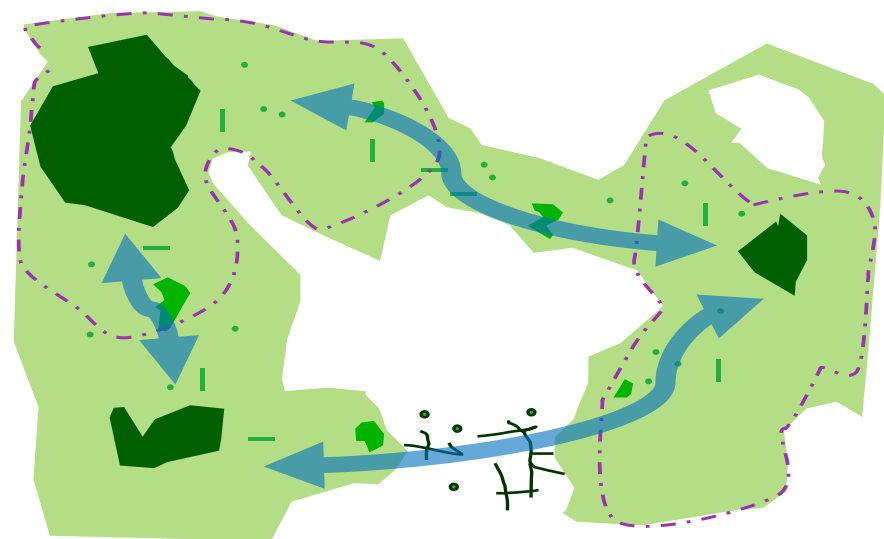
# Déploiement d'une trame de vieux bois fonctionnelle

Parcelles en libre évolution  
+ Arbres « habitats » et bois mort en forêt de production

Forestiers et acteurs de l'environnement (CEN, etc) sont déjà à l'action !

Réseau FRENE (ONF / CNPF) sur la partie AURA  
4 569 ha (publique) + 1 939 ha (privées sous PSG)

Mais un **déploiement encore inégal**, des pratiques à encourager davantage, et **besoin d'identifier les forêts les plus matures** sur chaque territoire





Si suffisamment mature et ancien : Forêt subnaturelle = à caractère naturel = vieille forêt. (ici dans le Cantal)

- **Nécessité** pour les gestionnaires d'identifier les secteurs matures, les plus remarquables
- **Réponse** à une stratégie régionale (SRSSE), nationale et européenne

### Cartographie en cours

- ✓ Déjà 2900 ha de peuplements ± matures identifiés (**BD des vieux bois**)
- ✓ **Modélisation** INRAE à venir à l'aide du **LIDAR HD** (2024-26), avec relevés IPAMAC-ONF-CBNMC et partenaires (environ 5500 existant + environ 1000 nouveaux)

### 3. Dérèglement climatique et rôle multifonctionnel des forêts



❖ Dans les « vieilles forêts » mais aussi en forêts de production, de nombreuses espèces forestières dépendent du **microclimat forestier**... dont les arbres !

**Forts taux d'échec des plantations en plein (DSF 2023)**

**3 à 4 °C de différence entre sous-bois et découvert, > 10 °C en été !!**

→ Importance de la **sylviculture à couvert continu**, y compris si on veut faire évoluer la composition en essence face au dérèglement climatique.

→ Tirer parti des **essences locales** (**hêtre** en montagne voire **chênes, Pin sylvestre, Erables...**) : intérêt sylvicole, gratuit et intérêt pour la biodiversité !

♀ - *Limites : aides surtout orientées plantation en plein après coupe ; culture et filières (BO Hêtre) à développer. + nécessité technique face au CC ; itinéraires bas carbone en cours d'élaboration (AFI/Pro silva ; PNRs/CENs)*

❖ Une **forêt mélangée et riche en biodiversité** est un **atout** pour les forestiers et les collectivités (résilience aux aléas, productivité continue, multifonctionnalité, acceptabilité sociale...)



Partenaires



Financeurs



MERCI DE VOTRE ATTENTION  
[Benoit.Renaux@cbnmc.fr](mailto:Benoit.Renaux@cbnmc.fr)  
07 80 77 81 16



ATELIER - 26 mars 2024 - Lempdes  
COMITÉ DE MASSIF



ÉTAT DES LIEUX DE LA  
FORÊT ET DU BOIS  
DU MASSIF CENTRAL

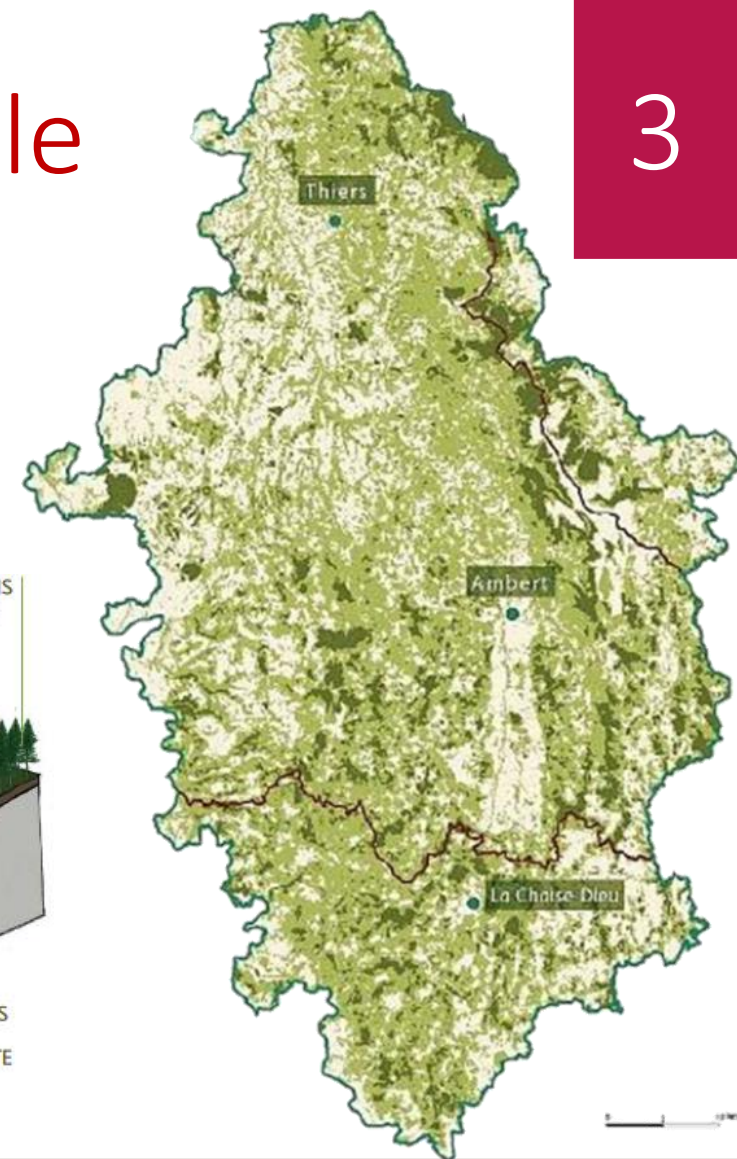
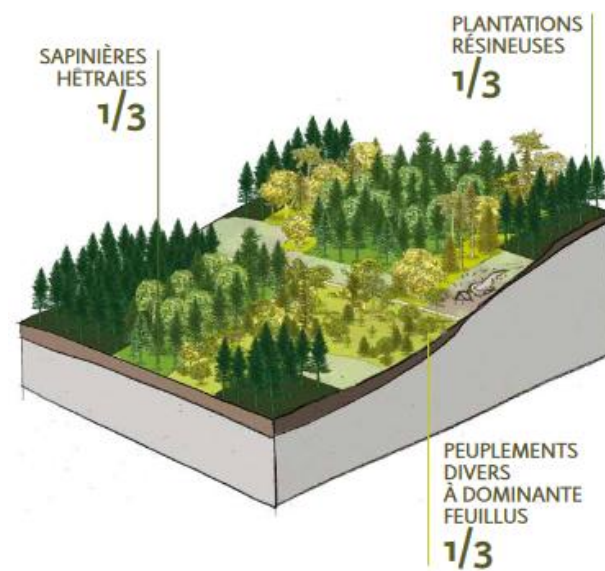
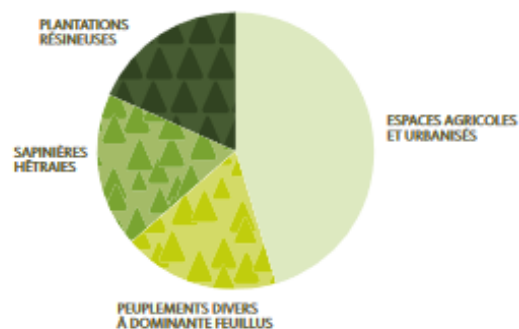
# 3. Dérèglement climatique et rôle multifonctionnel des forêts

Dispositif Sylv'ACCTES du PNR Livradois-Forez

Morgane Malard – Syndicat mixte du PNR Livradois Forez

# 3. Dérèglement climatique et rôle multifonctionnel des forêts

- ✓ 190 000 hectares = 55 % du territoire Parc
- ✓ 28 % de forêts anciennes
- ✓ 1/4 des sapinières du Massif central
- ✓ 89 % de forêts privées = 70 000 propriétaires
- ✓ 900 emplois directs, dont 40 scieries





# 3. Dérèglement climatique et rôle multifonctionnel des forêts

Sylv'ACCTES, c'est quoi ?



Parc Livradois-Forez : adhère à Sylv'ACCTES et anime un Plan Sylvicole territorial sur son territoire

SYLV'ACCTES

Financeurs

Des **financeurs** qui souhaitent améliorer localement leur empreinte sur le climat ou l'environnement

Sylv'ACCTES : association loi 1901 reconnue d'intérêt général

Forestiers

Des **forestiers** qui s'engagent dans une gestion durable de leur forêt

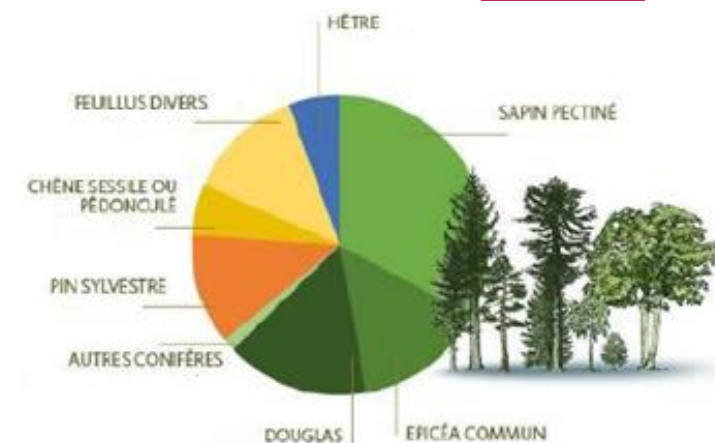
→ aide financière pour encourager/renforcer/accompagner le développement de pratiques de gestion jugées localement importantes/prioritaires (enjeux locaux)



# 3. Dérèglement climatique et rôle multifonctionnel des forêts

Les forces de Sylv'ACCTES :

- ✓ Groupe de travail réunissant les **acteurs forestiers et environnementaux**
- ✓ Coconstruit par le **territoire** pour le territoire
- ✓ **3 itinéraires adaptés** au Livradois-Forez



Répartition des principales essences en Livradois-Forez



- 1/ Sapinières, hêtraies, sapinières-hêtraies
- 2/ Futaies résineuses artificielles
- 3/ Peuplement feuillus autochtones

# 3. Dérèglement climatique et rôle multifonctionnel des forêts

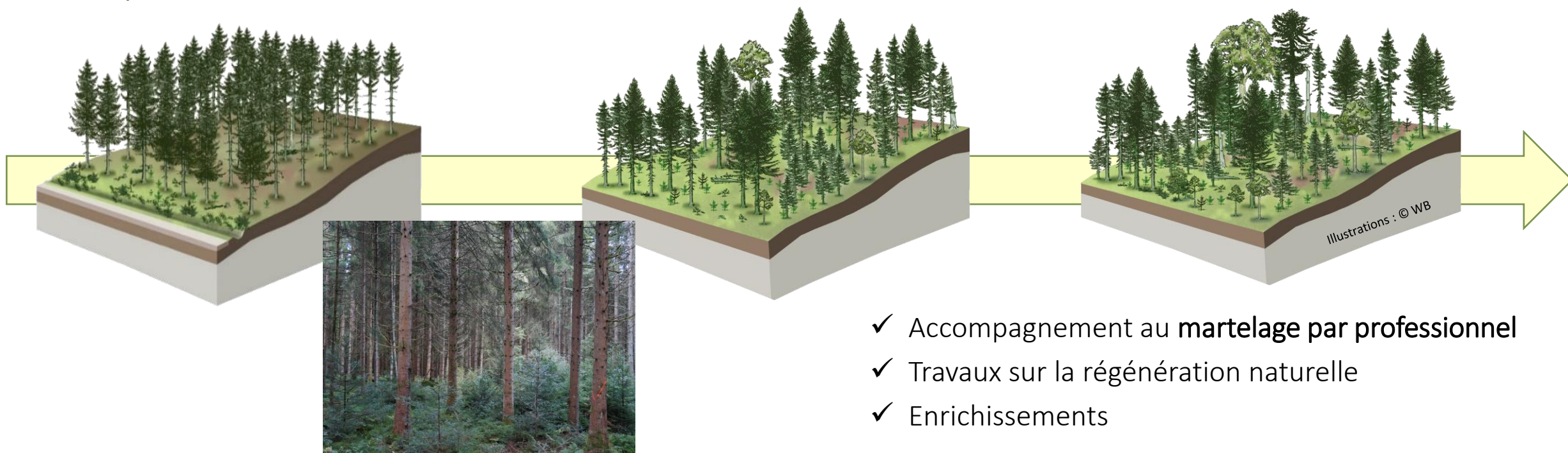
Pour les peuplements non encore touchés par le dérèglement climatique :

- ✓ Des engagements **environnementaux** « généraux »
- ✓ **Diversification** en essences
- ✓ Appuis sur la **régénération naturelle** → Maintien de l'**ambiance forestière**, préservation du sol...
- ✓ Enjeux sociétaux : paysages, captation du carbone, ressource en eau...



# 3. Dérèglement climatique et rôle multifonctionnel des forêts

## Exemple de l'itinéraire 2



# 3. Dérèglement climatique et rôle multifonctionnel des forêts

Pour les peuplements touchés par le dérèglement climatique :

- ✓ **Transition progressive** par enrichissements avec de nouvelles essences

## Exemple des sapinière « en limite de station »

- > **Diagnostic** confirmant le caractère hors-station
- > Enrichissements avec des **essences allochtones** dans la limite de 70% des plants introduits.

# 3. Dérèglement climatique et rôle multifonctionnel des forêts

## Exemple des plantations résineuses « en impasse sylvicole »

- ✓ Reboisement mélangé après coupe rase
- ✓ Minimum 30% de mélange
- ✓ Minimum 30% d'essence autochtones



# 3. Dérèglement climatique et rôle multifonctionnel des forêts

Guillaume David - Cofor Massif central

# 3. Dérèglement climatique et rôle multifonctionnel des forêts

## Foncier forestier :

- Enjeu du morcellement foncier = choix de gestion limités, propriétaires souvent moins impliqués, ressource moins mobilisée, garanties de gestion durable et multifonctionnelle limitées, complexité des dossiers...
- Enjeu du changement climatique : pratiques à faire évoluer, dépérissements, risques naturels accrus...
- Besoin de connaître les propriétaires : enjeu des données cadastrales et IGN



# 3. Dérèglement climatique et rôle multifonctionnel des forêts


Observatoire du foncier Massif central, pour rechercher, analyser et cartographier :

- totalité des propriétés d'une commune
- biens susceptibles d'être sans maître
- biens non délimités
- biens appartenant à des personnes publiques (communes, sections, Etat...)

CONNEXION :

Login :

Mot de passe :



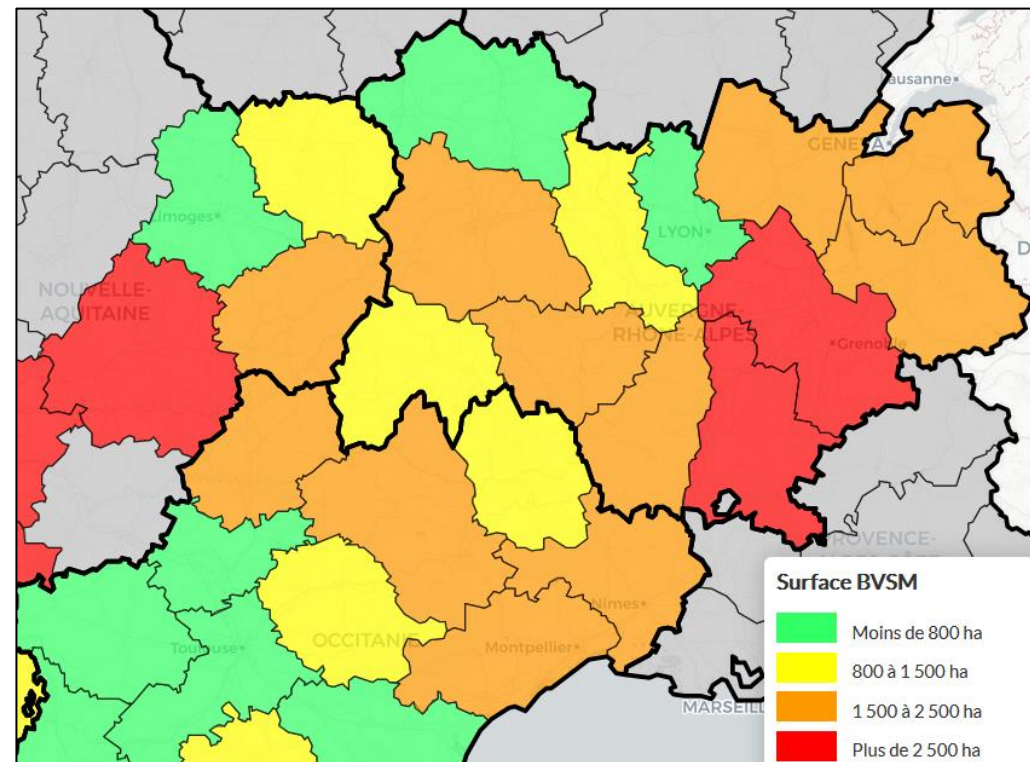
Indic. PDL	Prefixe	Section	Numéro de plan	Date de faite	Surface m2	Compte communal	Propriétaire ou ayant droit	Code droit	Code dememb.	Adresse 1	Adresse 2	Adresse 3	Adresse 4	Date de naissance	Lieu de naissance	Nature
0	AA	0017	01/01/1986	200	M00037		MARVY/ETIENNE	P	S		RN 89		63370 LEMPODES	00/00/0000	99	AGR
0	AA	0026	01/01/1986	870	P00094		PORTAS/ANTOINETTE ALPHONSE	P			0037 RUE BALLAINVILLIERS		63000 CLERMONT FERRAND	13/09/1891	63 CLERMONT FERRAND	AGR
0	AA	0029	16/07/1992	821	*00244		DOMAINES PROPRIETAIRES INCONNUS	P		HOTEL DES IMPOTS	0000 BD BERTHELOT		63000 CLERMONT FERRAND			AGR
0	AA	0039	01/01/1986	175	D00065		DIEU/AIDE/PIERRE	P		MAISON DE RETRAITE			19150 CORNIL	17/05/1902	19 CHAMEYRAT	AGR



# 3. Dérèglement climatique et rôle multifonctionnel des forêts

Comparer et suivre des territoires :

- espaces déclarés forestiers / agricoles / naturels / autres
- taille des propriétés par type de propriétaires
- biens susceptibles d'être sans maître
- biens non délimités



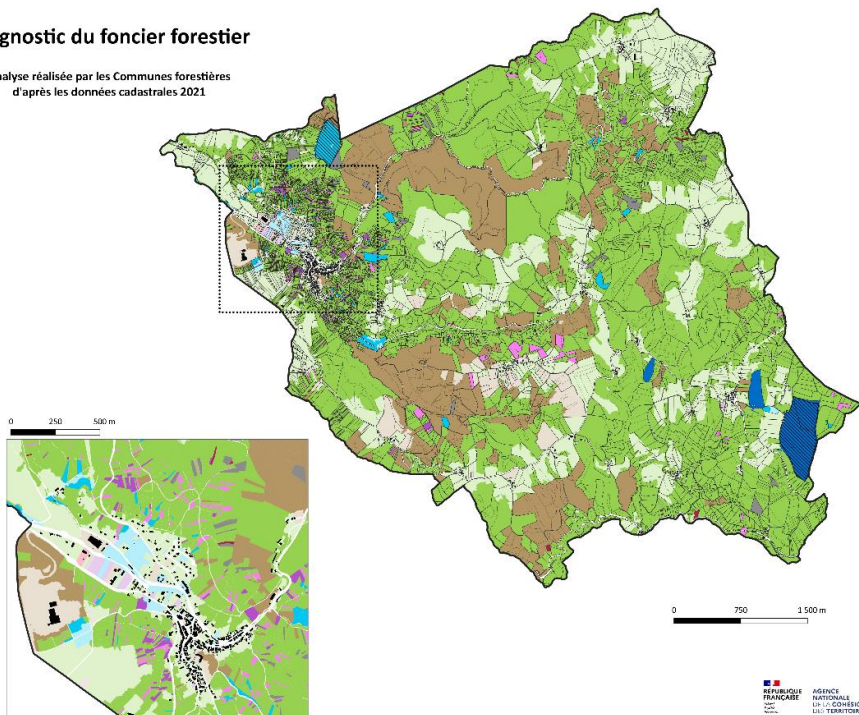
# 3. Dérèglement climatique et rôle multifonctionnel des forêts



## Diagnostic du foncier forestier

Analyse réalisée par les Communautés forestières d'après les données cadastrales 2021

- Parcelles cadastrales (31/12/2021)
- Comptes cadastraux
- Établissements EDRP 2021
- Régime forestier (IGN, 2019)
- Types de propriétaires forestiers d'après analyse par les Communautés Forestières des données cadastrales (2021, 2023) et BDForest v2 (IGN, 2023)
- Communes
- Secteurs de communes
- Établissement public foncier
- État
- Région
- Département
- EPCI
- Autre personne publique
- Biens susceptibles d'être saisis
- Propriétés privées et communes
- Personne morale privée
- Personne physique privée
- BND / Siens non délimités verticalement
- BND avec lot communal
- BND avec lot sectionale
- Problème dans le jeu de données
- Types de propriétaires des autres surfaces
- Communes
- Secteurs de communes
- Établissement public foncier
- État
- Région
- Département
- EPCI
- Autre personne publique (cf. ci-dessus, en plus clair)



## ATELIER

# 4. Restitutions

# Conclusions

5



agence nationale  
de la cohésion  
des territoires



## ANCT Commissariat du Massif central

04 73 98 62 87

secretariat.massifcentral@anct.gouv.fr

## ANCT Commissariat du Massif central

Préfecture du Puy-de-Dôme

18 boulevard Desaix

63033 Clermont-Ferrand cedex 1

## Communes Forestières du Massif central

07 77 22 05 24

massifcentral@communesforestieres.org

## COFOR Massif central

Maison de la Forêt et du Bois

10 allée des eaux et forêts

63370 Lempdes



agence nationale  
de la cohésion  
des territoires

**ATELIER - 26 mars 2024 - Lempdes**

COMITÉ DE MASSIF



**ÉTAT DES LIEUX DE LA  
FORÊT ET DU BOIS  
DU MASSIF CENTRAL**