



**Communes  
forestières**

Haute-Savoie

Forêts locales, intérêt général

**Assemblée générale**

**Vendredi 10 avril 2026**

*16h30-20h*

**Poisy**



## Nos intervenants à l'assemblée générale :





***2026,  
de nouveaux défis et une  
volonté :  
Inscrire la forêt et le bois  
au cœur de nos mandats !***



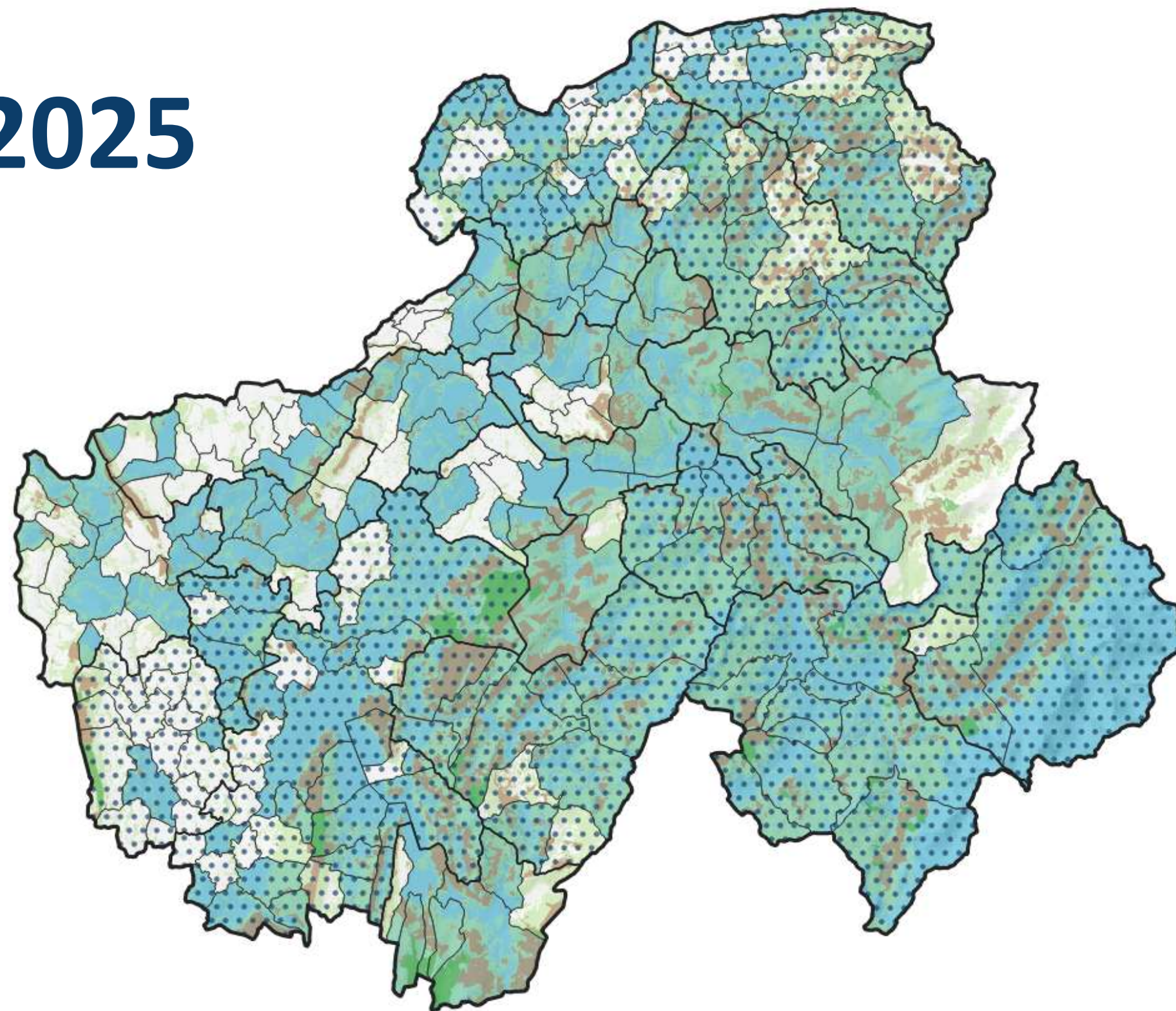
**Communes  
forestières**  
Haute-Savoie

**Forêts locales, intérêt général**

# Nos adhérents en 2025

**183** adhérents dont :

- **174** communes
- **9** intercommunalités



	Total	Territoire des communes adhérentes		Territoire de tous les adhérents	
Surface forestière (BD Forêt v2)	199 826	155 982	78%	181 592	91%
Régime forestier (ONF, 2025)	59 128	49 418	84%	54 505	92%

# Rétrospective des adhésions sur la mandature 2020/2026

Une progression de **22%** :  
150 Collectivités adhérentes en 2020 et 183 en 2025

Un ancrage territorial qui s'est développé :  
2 intercommunalités adhérentes en 2020 et 9 en 2025

## Barème de cotisation en vigueur =

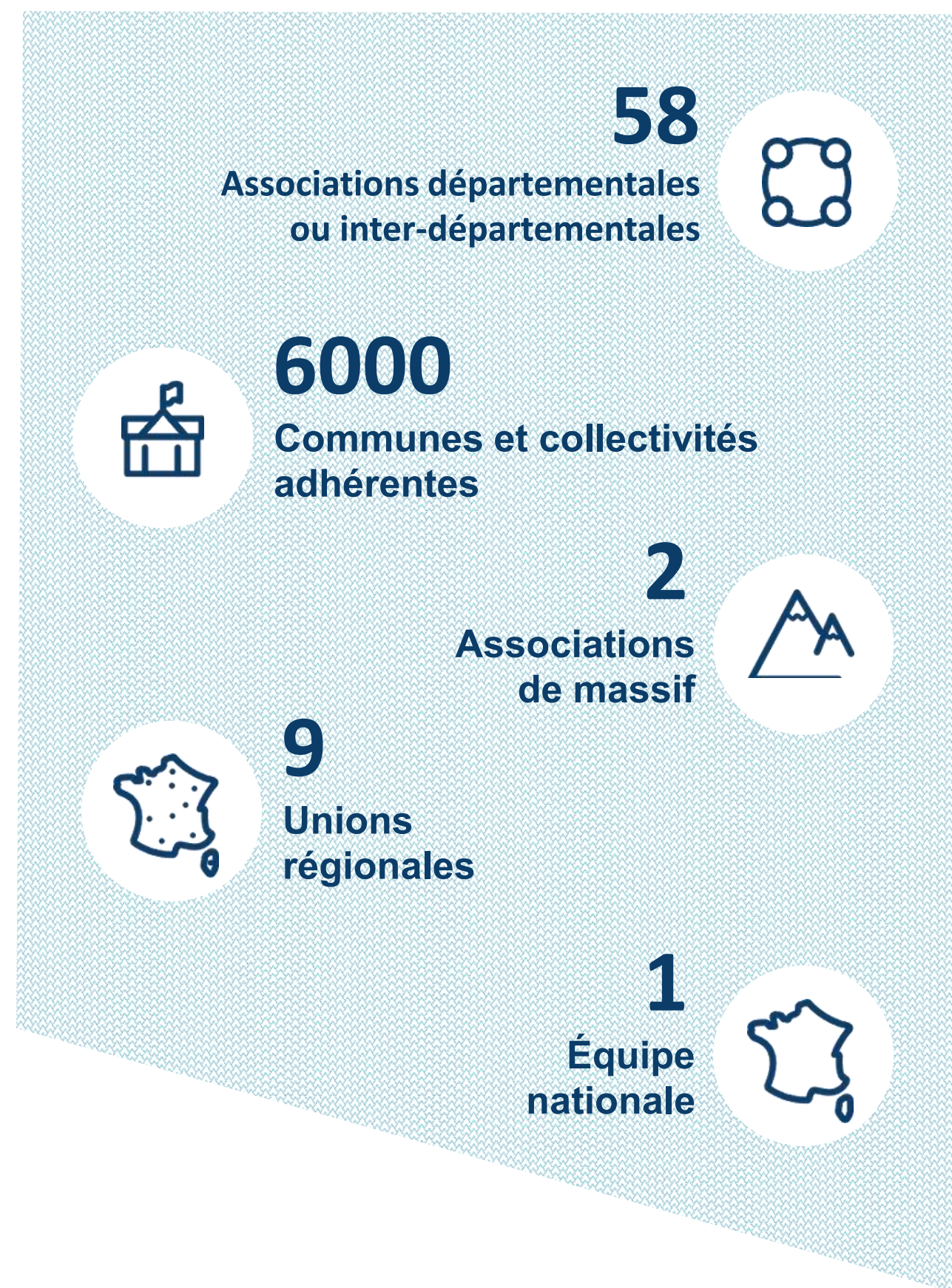
1% du montant de la moyenne des ventes de bois des 5 dernières années  
+ 0,9 % du montant de la moyenne des ventes de bois des 5 dernières années (minimum de 66 € et maximum de 675 €)  
+ 35€ pour l'adhésion aux communications de notre Fédération

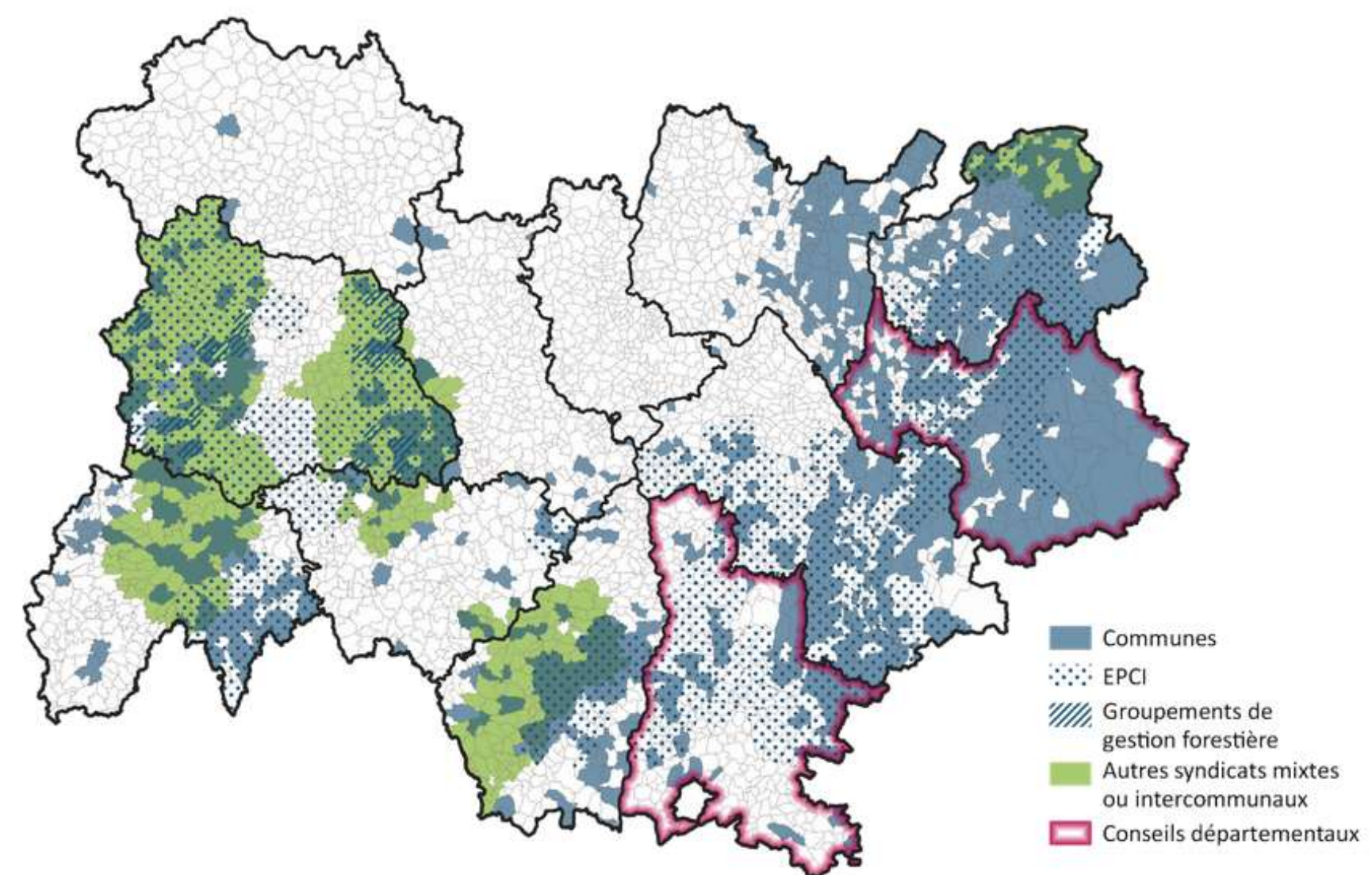
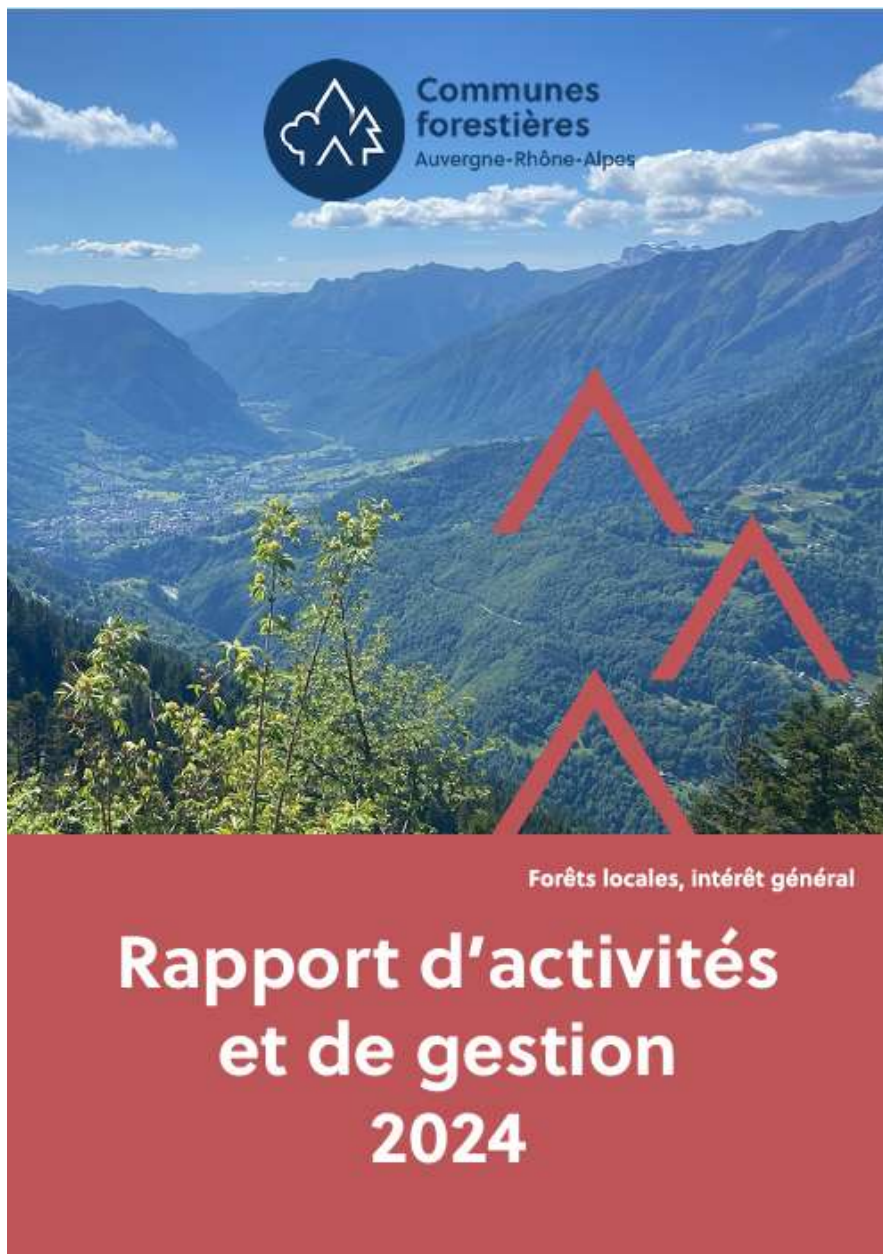
198 € forfait pour EPCI, Syndicat, PNR, Conseil départemental



# Notre réseau

Créée en 1933,  
Communes forestières  
France est une fédération,  
association loi 1901,  
de communes et de  
collectivités qui œuvre  
pour l'intérêt général.





## Union Régionale des Communes forestières Auvergne-Rhône-Alpes

- 1000 collectivités adhérentes
- 18 salariés
- 11 associations départementales



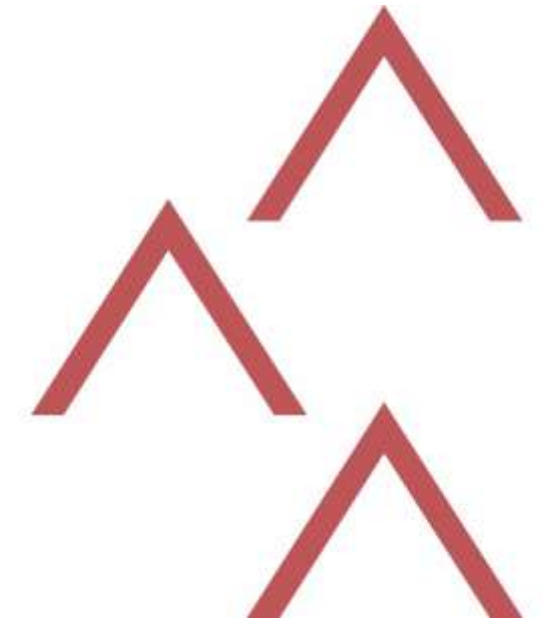


**Communes  
forestières**  
Haute-Savoie

# **Le rapport d'activité 2025, Le programme d'actions 2026**

Jessica MASSON, chargée de mission

*Représenter et défendre les intérêts des collectivités*



*Un réseau politique, technique et financier*

# Auprès de la Fédération et de l'Union Régionale :

- Chaque adhérent est membre de la Fédération 1 voix à l'AG de Communes forestières France,
- L'association siège aux Conseils d'administrations du national et du régional
- Le Président siège au Bureau national
- Le Vice-Président pilote le sujet chasse au niveau national et régional
- Les administrateurs du CA peuvent s'impliquer dans les commissions thématiques nationales et régionales



## Notre réseau national et régional porte la voix des Communes et Collectivités forestières auprès :

- Ministères et Préfecture de région,
- DRAAF, DREAL, ADEME, ANCT,
- Conseil Régional AURA,
- Instances Europeenes et Internationales,
  
- Direction Générale et Territoriale de l'ONF,
  
- Association des Maires 74,
- Interprofession nationale et régionale,
- Acteurs nationaux et régionaux de la filière forêt/bois.



# Auprès des instances institutionnelles 74 : Préfecture, DDT

Membre également :

- du Comité de Massif des Alpes,
- de la Commission régionale paritaire sur l'équilibre sylvo-cynégétique.

- Commission départementale de la chasse et de la faune sauvage (CDCFS),
- Commission Départementale de Préservation des Espaces Naturels, Agricoles et Forestiers (CDPENAF),
- Sous-commission départementale pour la sécurité contre les **risques d'incendie** de forêt, lande, maquis et garrigue
- Comité de pilotage de la stratégie pour les **aires protégées 2030**,
- Cellule départementale de **crise scolytes**,
- Groupe « **desserte forestière** » (en 2026)

**En 2025 quelques exemples :**

- **Contribution à l'écriture du Plan départemental de prévention contre le risque Incendie (PDPFCI),**
- **Force de proposition pour la définition des surfaces forestières ouvertes à des ouvrages de production photovoltaïque au sol,**
- **Avis sur les documents d'urbanismes présentés en CDPENAF (bonne intégration des enjeux forestiers),**
- **Avis sur l'état d'équilibre forêt/gibier et sur les attributions des plans de chasse.**

# Auprès des instances de la filière 74 :

- Adhérent au Pôle d'Excellence Bois (PEB), membre du conseil d'administration,
- Adhérent et administrateur de l'Association J'aime la forêt de Haute-Savoie
- Adhérent de la SEA 74

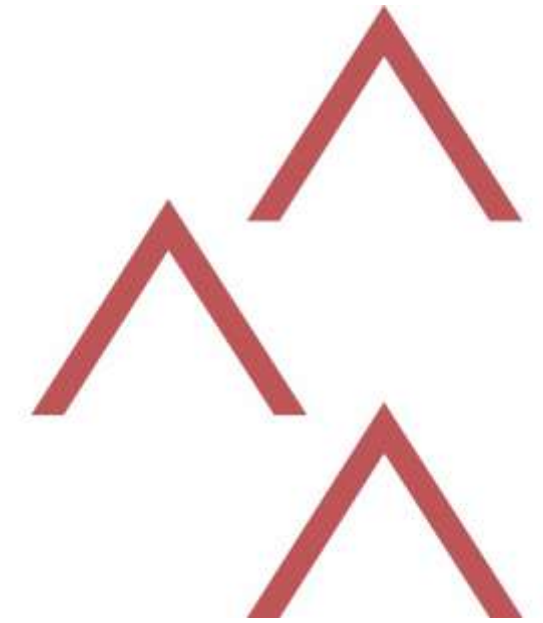
## Partenariat avec le gestionnaire des forêts des collectivités : l'Office National des Forêts

- Charte de la forêt communale
- Régime forestier,
- Commercialisation des bois,
- Pédagogie, protection, ...

## Via des projets et rencontres avec les partenaires de l'association :

- Forêt privée : UFP 74, FRANSYLVA, CNPF et la Chambre d'Agriculture
- Energie : SYANE,
- Construction bois : Bois Qualité Savoie, Bois des Alpes, CAUE 74,
- Mobilisation/1ère transformation du bois: ASFEFS, Groupement des Scieurs
- PEFC, Sylv'acctes, Fédération des chasseurs

*Former, informer les élus*



***Un réseau politique, technique et financier***

# Communication :

## Communication aux adhérents et à l'extérieur

- 1 lettre info nationale mensuelle
- 1 mail tous les 2 mois : [hautesavoie@communesforestieres.org](mailto:hautesavoie@communesforestieres.org)
- 1 lettre info régionale trimestrielle
- La revue des Communes Forestières France semestrielle
  
- Forum des collectivités de Haute-Savoie
- Printemps de la Filière organisé par le PEB
- Actions « J'aime la forêt de Haute-Savoie »



### En 2026 quelques exemples à venir :

- 30 et 31 mai 2026: Village pédagogique sur la Maxi-Race au Semnoz
- 6 clips vidéos pédagogiques Maxi-Race,
- 15-17 octobre 2026 : Village filière bois au salon du BTP montagne Roche expo
- 6 novembre 2026 : Village forêt/bois au Forum des Collectivités

### Suivez-nous sur Internet et les réseaux :

- Nos sites : [communesforestieres-aura.fr](http://communesforestieres-aura.fr)  
[communesforestieresfrance.fr](http://communesforestieresfrance.fr)
- LinkedIn
- Facebook



# Formation des élus :



Accompagner les élus locaux dans leurs prérogatives (propriétaires forestiers, aménageurs du territoire, maîtres d'ouvrage de bâtiments publics, responsables de la sécurité des administrés), les Communes forestières proposent, tout au long du mandat, des formations sur l'ensemble des thématiques liées à la forêt et au bois

- **Gratuites,**
- **Nombreuses thématiques possibles**
- **Présentiel ou visioconférence , visites terrain, intervention d'experts, mises en situation**

# Formation des élus :

L'agenda 2026 en préparation:

## 3 formations nouveaux élus

**29 mai 2026**

Secteur Magland

(partenariat CC Pays du Mont-Blanc,  
2CC Cluses Arve et Montagnes, CC  
Montagnes du Giffre)

**09 juin 2026**

Allinges

(partenariat SIAC, Thonon-Agglo)

**septembre**

secteur Dingy,

(partenariat CC Vallée de Thônes)

# Formation des élus :

L'agenda 2026 en préparation:

**5 formations risque incendie**  
**Partenariats SDIS, CD74, DDT74, ONF**

**23 juin 2026**

Secteur Magland  
de 11h00 à 13h00

**23 juin 2026**

Secteur Epagny  
de de 17h30 à 19h30

**18 septembre 2026**

Secteur Lucinges  
de 11h00 à 13h00

**18 septembre 2026**

Secteur Thonon  
de 17h30 à 19h30

**16 octobre 2026**

Visioconférence  
de 17h30 à 19h00



**Communes  
forestières**  
Haute-Savoie

# Formation des élus :

L'agenda 2026 en préparation:

**Autres formations thématiques**  
**Partenariats SDIS, CD74, DDT74, ONF**

**7 octobre 2026**

Foncier  
(partenariat SIAC, projet Alcotra ASFO)

**05 novembre 2026**

Construire en bois local  
(Partenariat CAUE 74, PEB)

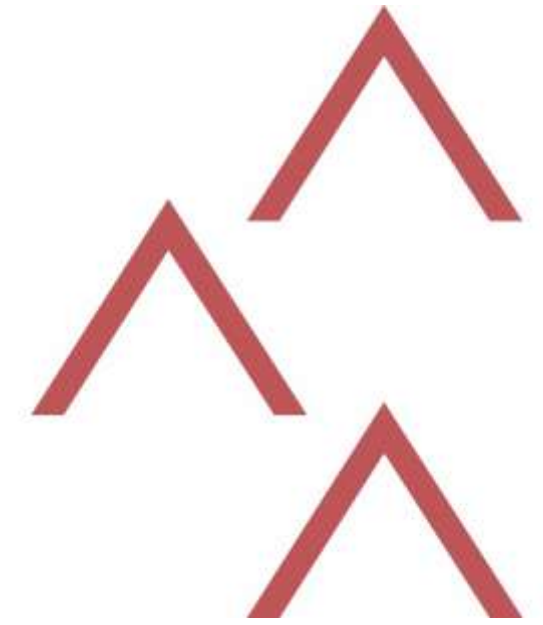
**2026**

risques et documents  
d'aménagements (partenariat CCVT)

**2026**

Visioconférence  
Dématérialisation des factures de  
ventes de bois,  
Le Régime forestier

*Accompagner les collectivités,  
Participer à la mise en œuvre de la  
politique de filière forêt-bois*



***Un réseau politique, technique et financier***



**Communes  
forestières**  
Haute-Savoie

## Suivi et accompagnement des territoires porteurs de projets forestiers.

Participer aux réunions et aux programmes  
d'actions des territoires

Accompagner la rédaction/révision des  
documents d'urbanisme pour intégrer les  
enjeux forêts/filière bois

Accompagner la mise en oeuvre de la stratégie  
foncière forestière.

Répondre aux sollicitations de nos adhérents :  
apporter un avis technique et réglementaire

Présent auprès de

# 9 EPCI

Info sur les subventions,  
Accomp chartes forestières,  
Analyse urbanisme EBC,  
Analyses foncières,  
Intervention bois construction,

Participation aux **CDPENAF**

# BSVSM

Carto et méthode Biens Vaccants Susceptibles Sans Maitre

# Photovoltaïque en forêt

## Des outils pour accompagner les élus



Logiciel

cartographique



[Sans titre]

Plaquette thématique sur le foncier forestier, et fiche détaillée sur les biens sans maître

Application interne d'analyse des données cadastrales, dont les résultats sont mis à disposition des adhérents (carte, tableau, synthèse...)

Logiciel cartographique pour la production de diagnostics fonciers par territoires (typologie de propriétaire, analyse de l'efficacité potentielle d'une animation)

Observatoire des prix du foncier forestier

Guide sur les questions fréquentes en lien avec les forêts des collectivités



**Foncier**

La maîtrise du patrimoine forestier des collectivités, qu'il bénéficie du régime forestier ou non, est essentielle. Un accompagnement

est proposé pour aider les élus à connaître ce patrimoine, l'étendre ou assurer une maîtrise de secteurs stratégiques, via des outils comme les droits de préemption ou l'acquisition de biens sans maître. Des actions et partenariats sont également développés pour raisonner à l'échelle des massifs forestiers, que les propriétaires soient privés ou publics, favorisant ainsi une gestion durable et multifonctionnelle.



# Aider les collectivités pour prescrire du bois local dans la construction en respectant les règles de la commande publique



Calculez la véritable valeur de votre investissement pour le développement de votre territoire

L'Analyse des Retombées Territoriales est un outil simple et efficace pour communiquer aux interlocuteurs et administrés l'impact positif de vos choix et de vos investissements ainsi que pour montrer comment vos projets s'ancrent dans le territoire.



## En 2026 :

- + 10% DETR pour les constructions dont les lots bois intègrent du bois certifié Bois des Alpes (dont bois scolyté « bleu ») ou équivalent
- + 10% sur le montant global des travaux ; bonification bois jusqu'à 100 000 €
- attestation DETR par les Communes forestières nécessaire

**38** projets suivis dont

**21** nouveaux en 2025

**16** nouveaux marchés parus 2025



entreprises certifiées

Agir pour des ouvrages JOP 2030 en bois local

# 1 location

par l'association de la  
plateforme de **Bonneville**

Identification d'autres secteurs disponibles

# 1 groupement

de

commande de travaux aux entreprises  
d'exploitation forestières

# 2 études bois énergie

sur la Haute-Savoie

sur le bassin de Genève partenariat franco-Suisse



**Communes  
forestières**  
Haute-Savoie

## Accompagner les collectivités face aux conséquences du changement climatique

Structuration du réseau de plateformes bois  
**Approvisionnements des scieries** locales,  
valorisation des bois locaux dont ceux  
dépérissants

Développer les **contrats en bois énergie** pour  
les réseaux de chaleur, ainsi qu'en bois  
d'œuvre

Médiation sur les **problématiques de dessertes**  
forestières et d'exploitation

Accompagner les élus sur le **risque feu de forêt**

# Outils pour les élus :



## Bois énergie

Territool : une base de donnée qui permet d'avoir le potentiel de production de par EPCI

## Commercialisation des bois

**Fiche thématique et cas technique :** Sur les contrats d'approvisionnement.

**Bilan périodique des ventes par adjudication.**

**Observatoire régional des ventes** automatisé et en ligne.

**Guide du Budget forestier communal.**

**Convention de groupement de commande aux ETF et modèles de délibérations.**

**Kit national de communication** sur les contrats d'approvisionnement.



## Médiation dessertes forestières et d'exploitation

**La procédure d'état des lieux voirie avant/après chantiers**

**Charte de bonne pratique de l'exploitation forestière**

**Utilitaire et accord-cadre**

**Modèle de convention d'usage de desserte forestière**

**Méthode des Modes opératoires voirie**

**Les guides voirie et exploitation forestière**

**Modèles de délibération**





## Risques

Être élu local, c'est également garantir la sécurité de ses administrés face aux risques. Dans le domaine des risques naturels liés à la forêt, les Communes forestières accompagnent les élus pour travailler sur la prévention des risques et la résilience des territoires. Cet accompagnement passe par la formation, mais aussi par l'appui à la réalisation des documents d'urbanisme et la fourniture de documentation technique.

- 2 modules de formation des élus,
- Des fiches thématiques ,
- 1 Foire aux questions sur notre site Internet



# Scolyte, Dépérissement, Changement climatique

Membres des comités et cellules de  
crises scolytes

Évolution du protocole d'aide  
Sylv'acces pour les communes

Contribution au PDPFCI 74  
et Plan de Massif CCVT

# Médiation sur les conflits d'usages et sensibilisation des citoyens aux projets forestiers des territoires



Promotion de la charte « Forestiers engagés »

Sensibiliser et informer les élus et les citoyens sur la place de la filière forêt-bois dans la transition énergétique avec le déploiement du spectacle débat "il était un bois"

Développement du programme "Dans 1000 communes la forêt fait école" en Haute-Savoie



**8** Forêts pédagogiques (9 communes):

**2** inaugurations

**3** nouvelles communes intéressées

Magland

Manigod

Passy

Cruseilles

Saxel/Boège

Fillière-Evires

Saint-André-de-Boège

IME Anncy-le-Vieux



Cofor 74 | 24 Septembre 2025  
Pédagogie et accueil du public

Inauguration de la Forêt pédagogique de Saint-André-de-Boège



#### Outils pédagogiques :

- Carnet d'observation et d'activités plastifiés, conçu pour accompagner les enfants en forêt

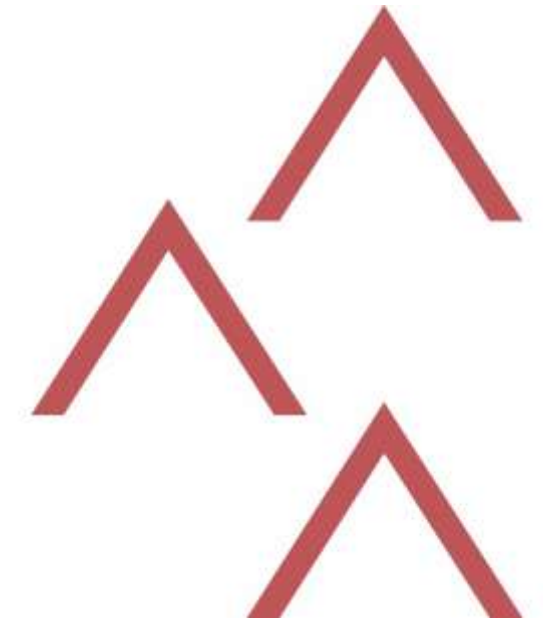
#### Outils de communication :

- Roll-up
- Site internet de l'association et gestion des réseaux sociaux pour partager les actions, événements et ressources pédagogiques liées aux Forêts Pédagogiques.
- Oriflammes
- Fléchages en bois local pour mettre en forêt
- Bâches de présentation

#### Outils méthodologiques :

- Padlet régional régulièrement mis à jour, qui centralise toutes les informations essentielles
- Carte interactive répertoriant les intervenants de la région.
- Fiches pédagogiques pour les animateurs et enseignants.
- Supports pédagogiques supplémentaires pour les interventions en classe et en forêt.

*Financeurs des actions en Haute-Savoie*



***Un réseau politique, technique et financier***

# Soutien du niveau départemental, régional, national



Communes forestières  
Haute-Savoie



haute savoie  
le Département



Communes forestières  
France



IFFC



MINISTÈRE DE L'AGRICULTURE DE LA SOUVERAINETÉ ALIMENTAIRE ET DE LA FC  
*Liberté  
Égalité  
Fraternité*



FRANCE Bois Forêt  
INTERPROFESSION NATIONALE



MINISTÈRE DE LA TRANSITION ÉCOLOGIQUE  
*Liberté  
Égalité  
Fraternité*



Communes forestières  
Auvergne-Rhône-Alpes



La Région  
Auvergne-Rhône-Alpes



UNION EUROPÉENNE  
Fonds Européen de Développement Régional



RÉGION SUD  
PROVENCE ALPES CÔTE D'AZUR



l'Europe s'engage  
sur le Massif Alpin

EN PARTENARIAT AVEC LA RÉGION AUVERGNE-RHÔNE-ALPES



RÉPUBLIQUE FRANÇAISE  
*Liberté  
Égalité  
Fraternité*



AGENCE NATIONALE DE LA COHÉSION DES TERRITOIRES



ADEME  
AGENCE DE LA TRANSITION ÉCOLOGIQUE



PRÉFÈTE DE LA RÉGION AUVERGNE-RHÔNE-ALPES  
*Liberté  
Égalité  
Fraternité*



Direction régionale de l'alimentation, de l'agriculture et de la forêt

# La collectivité locale en tant que propriétaire de forêts



La collectivité  
locale en tant  
qu'aménageuse du  
territoire :



Vous avez un rôle de :

> **Aménageur**

de votre forêt communale et de ses sections, des accès et de la desserte forestière

> **Décideur**

de la gestion durable de votre forêt communale en dédiant un budget spécifique, en récoltant et commercialisant les bois au profit de la filière bois locale

> **Médiateur & conciliateur**

des attentes des citoyens, des usagers et des acteurs de la filière

> **Démonstrateur & fédérateur**

de projets innovants et structurants pour un effet levier sur le territoire à l'image des Chartes forestières

> **Investisseur**

dans les bâtiments publics et les chaufferies pour mettre en œuvre les bois locaux et intégrer les savoir-faire du territoire

> **Acquéreur**

du foncier forestier sur votre commune pour mettre en gestion durable et valoriser ce patrimoine

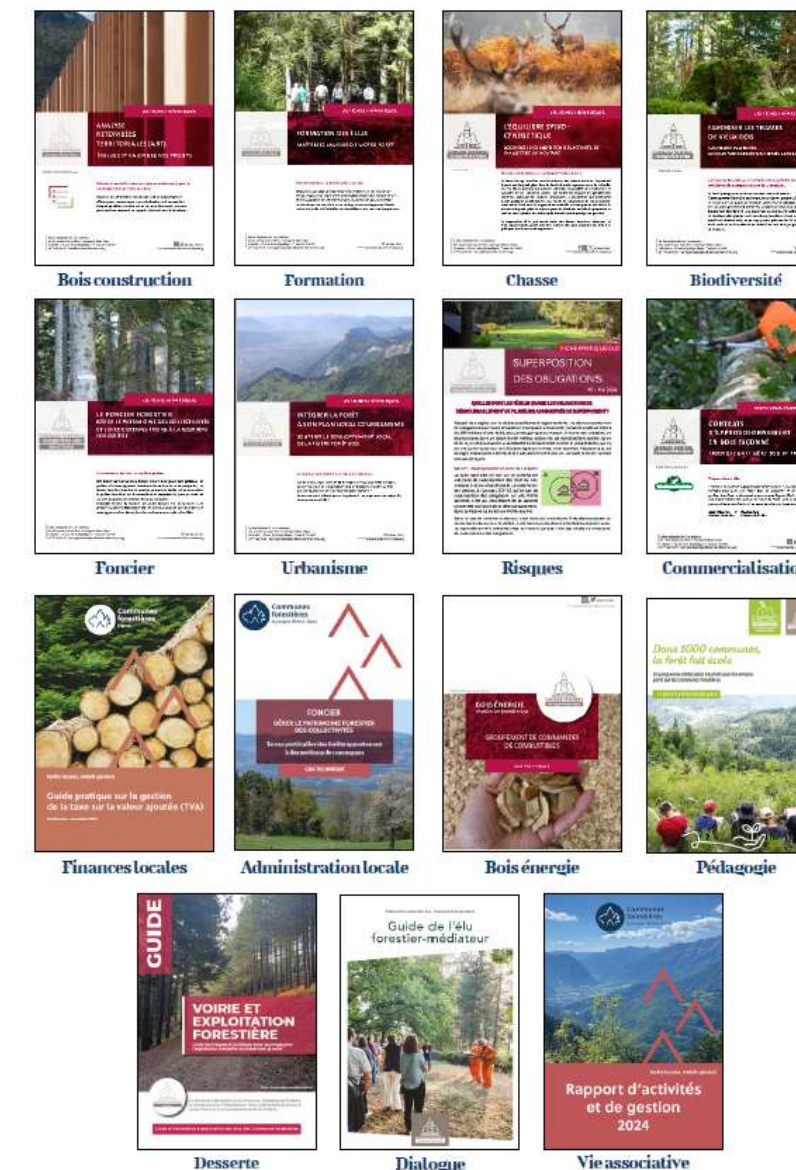
> **Protecteur & planificateur**

en inscrivant la forêt et le bois dans les documents d'urbanisme et les programmes de la transition énergétique et écologique (PCAET, SCOT, PLUi...)

> **Ambassadeur**

auprès du grand public et porteur de projets dans les écoles pour l'éducation de la société

En tant qu'élu-e, vous avez la responsabilité d'agir et mettre en place une politique forestière répondant aux enjeux de développement local afin de garantir l'intérêt général.



**SOCIÉTÉ**

- Urbanisme & planification
- Lien urbain/rural
- Grand débat citoyen
- Conflit d'usage
- Sport, tourisme et loisir
- Mobilisation des jeunes/écoles

**CIRCUIT COURT**

- Voirie/circulation
- Récolte de bois
- Commercialisation
- Construction en bois local
- Chaufferie bois énergie
- Maintien de l'emploi local

**SERVICES RENDUS PAR LA FORÊT**

- Protection de l'environnement
- Captation du carbone
- Qualité de l'eau/de l'air
- Qualité de vie
- Paysage
- Biodiversité

**RESPONSABILITÉ POUR L'AVENIR**

- Changement climatique
- Santé de la forêt
- Risques naturels & incendies
- Transition écologique
- Grand équilibre forêt-gibier
- Ressource renouvelable



**FORESTIERS ENGAGÉS**  
par le Pôle Excellence Bois

**RDV le 6 novembre 2026**  
Forum des collectivités /Roche Expo  
campagne de signature des collectivités engagées



**Merci pour votre implication**



**Communes forestières Haute-Savoie**

52 avenue des Îles,

74000 ANNECY • 06 27 24 94 59

[jessica.masson@communesforestieres.org](mailto:jessica.masson@communesforestieres.org)

[hautesavoie@communesforestieres.org](mailto:hautesavoie@communesforestieres.org)

[communesforestieres-aura.fr](http://communesforestieres-aura.fr)

**f.in**

**Forêts locales, intérêt général**