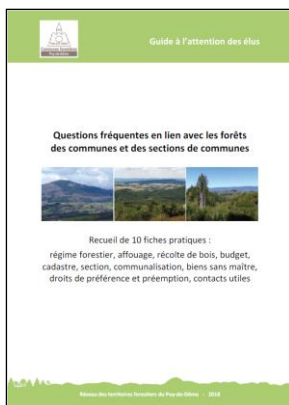


Lexique forestier



Termes et sigles
couramment utilisés en lien avec la gestion forestière
et la valorisation des bois

Pourquoi ce guide ?



Dans le cadre du Réseau des territoires forestiers qu'elle anime, l'association des Communes forestières du Puy-de-Dôme publie régulièrement des documents d'information à l'attention des élus et agents des collectivités : lettres d'information, guides pratiques...

Le guide qui vous est proposé ici est un recueil permettant d'expliquer le vocabulaire courant dans le domaine de la forêt et du bois.

Ce guide est fortement inspiré du travail réalisé par les Communes forestières de Lorraine en 2014 et les Communes forestières du Grand Est en 2020. Il inclut également des définitions issues d'autres glossaires édités par l'ADEME, le réseau AFORCE ou encore l'IGN.

Le réseau des territoires forestiers du Puy-de-Dôme

Une Charte forestière de territoire (CFT) est un outil d'aménagement et de développement durable des territoires. Instituées par la loi d'orientation forestière de 2001 et rattachées aux « Stratégies locales de développement forestier », ces chartes ont vocation à intégrer les forêts dans leurs composantes économique, sociale, culturelle et environnementale.

Portée par un maître d'ouvrage (communauté de communes, pays, parc naturel régional...), la réalisation d'une Charte forestière de territoire consiste à analyser la place de la forêt et de la filière bois au sein d'un territoire afin de bâtir un projet cohérent et partagé, faisant de la forêt et du bois un levier de développement local.

Elle repose sur une démarche de concertation entre les acteurs d'un territoire (élus, professionnels de la filière forêt-bois, membres d'associations, habitants...) en ce qui concerne le développement de celui-ci sous l'angle forêt-bois. Le comité en charge du suivi est généralement présidé par un représentant élu d'une collectivité.

Une CFT se concrétise avec la mise en œuvre d'un programme d'actions pluriannuel qui peut concerner de multiples domaines, de la gestion forestière au tourisme en forêt ou à la création d'entreprises de deuxième transformation du bois.

Sur le Puy-de-Dôme, le Conseil départemental a confié dès 2008 à l'Association des Communes Forestières du Puy-de-Dôme une mission de suivi, d'évaluation et de promotion des Chartes forestières de territoires, avec l'animation d'un réseau dédié.

Compte-tenu des évolutions des intercommunalités, les Chartes forestières s'orientent de plus en plus vers des stratégies intercommunales de développement forestier, toujours en lien avec les acteurs locaux. Pour que chaque territoire puisse être accompagné dans l'émergence ou la poursuite de stratégies locales de développement forestier, le réseau initial des Chartes forestières a été élargi et est devenu le Réseau des territoires forestiers du Puy-de-Dôme.

Plus d'informations sur territoiresforestiers-puydedome.blogspot.com

Classement thématique

Forêt, gestion forestière

- Accroissement
- Adaptation au changement climatique
- Amélioration
- Arbre
- Arbre d'avenir
- Bois
- Capital
- Cépée
- Chablis
- Chalarose du frêne
- Changements climatiques
- Chenille processionnaire
- Cime
- Classe de diamètre
- Composition d'un peuplement
- Conifères
- Conversion
- Couvert
- Données dendrométriques
- Essence forestière
- Etage d'un peuplement forestier
- Évapotranspiration
- Feuillu
- Fomes
- Forêt
- Fût
- Futaie
- Gainage
- Habitat
- Houppier
- Inventaire
- Îlot de sénescence
- Îlot de vieillissement
- Itinéraire sylvicole
- Lisière forestière
- Ornière
- Parcelle forestière
- Revégénération
- Peuplement forestier
- Puit de carbone
- Reboisement
- Régénération
- Régime forestier
- Rémanents
- Révolution
- Richesse d'un peuplement
- Ripisylve
- Sacrifice d'exploitation
- Scolytes
- Semencier
- Semis
- Station forestière
- Sommier
- Soupe
- Structure d'un peuplement
- Surface terrière / G
- Sylviculture
- Tassement
- Trouée

Travaux forestiers, valorisation et transformation des bois

- Abattage
- Abatteuse
- Affilage / délivrance de bois aux habitants
- Affûter
- Amont forestier
- Assiette des coupes
- Aval forestier
- Bûche
- Bois
- Bord de route
- Câble aérien
- Classement
- Cloisonnements d'exploitation
- Cloisonnements sylvicoles
- Commis
- Contrat d'approvisionnement
- Coupe
- Cubage
- Débardage
- Débusqueur (ou Skidder)
- Dégagement
- Dépressage
- Déroutage
- Détourage
- Eclaircie
- Elagage
- Entrepreneur de travaux forestiers / ETF
- Exploitabilité
- Exploitant
- Exploitation
- Façonnage
- Grume
- Grumier
- Martelage
- Merrain
- Nettoyement
- Porteur
- Prélèvement
- Rotation
- Sur pied
- Surbille
- Taille de formation
- Tranchage
- Tronçonnage
- Taillis
- Taillis sous futaie / TSF
- Tige
- Traitement
- Travaux sylvicoles
- Vidange
- Vente
- Volume

Réglementation, cadrage, organismes liés à la forêt

- Aménagement forestier
- Arrêtés Préfectoraux de Protection de Biotope / APPB
- Assistant technique à donneur d'ordre / ATDO
- Bois de France
- Bois des Territoires du Massif Central / BTMC
- Charte Forestière de Territoire / CFT
- Centre National de la Propriété Forestière / CNPF
- Charte de la forêt communale
- Code des Bonnes Pratiques Sylvicoles / CBPS
- Commission départementale de la Chasse et de la Faune sauvage / CDCFS
- Commission départementale de Protection des Espaces Naturels Agricoles et Forestiers / COPENAF
- Communes forestières
- Contribution interprofessionnelle obligatoire / CVO
- Défrichement
- Défense des Forêts Contre l'Incendie / DFCL
- Direction départementale des territoires / DDT
- Direction Régionale de l'Alimentation, de l'Agriculture et de la Forêt / DRAAF
- Direction Régionale de l'Environnement, de l'Aménagement et du Logement / DREAL
- Droits d'usage
- Espace boisé classé / EBC
- Espace Naturel Sensible / ENS
- FIBOIS
- Fonds forestier national / FFN
- Forest Stewardship Council / FSC
- Fransylva
- France Bois Forêt / FBF
- FSNE
- Groupe de gestion Maître d'œuvre
- Maître d'ouvrage
- Natura 2000
- Office entrepreneur de travaux / OET
- Office Français de la Biodiversité / OFB
- Office National des Forêts / ONF
- Programme for Endorsement of Forest Certification / PEFC
- Périmètre de protection de captage
- Plan Simple de Gestion / PSG
- Règlement type de gestion / RTG
- Règlementation des boisements
- Réserve Biologique
- Restauration des terrains de montagne / RTM
- Schéma départemental de gestion cynégétique / SDGC
- Schéma (directeur) de desserte forestière / SDDF
- Séquence « Éviter, Réduire et Compenser »
- Service de la publicité foncière
- SYVACCTES
- Système d'Information Géographique / SIG
- Technicien forestier territorial / TFT
- Trajectoire RCP
- Trame Verte et Bleue
- Triage
- Zone Importante pour la Conservation des Oiseaux / ZICO
- Zone Naturelle d'Intérêt Ecologique, Faunistique et Floristique / ZNIEFF
- Zone de Protection Spéciale / ZPS
- Zone Spéciale de Conservation / ZSC

Foncier

- Acte administratif
- Bien sans maître
- Cadastre
- Droit de préemption
- Droit de préférence
- Nature de culture
- Section de commune

Voirie, desserte forestière

- Chemin d'exploitation
- Chemin rural
- Contribution spéciale
- Emprise
- Piste
- Place de dépôt
- Place de retournement
- Route forestière
- Voie communale
- Voies privées

Chasse, gibier

- Abroutissement
- Agrainage
- Association communale de chasse agréée / ACCA
- Bail de chasse
- Cervidés
- Cynégétique
- Ecorçage
- Equilibre agro-sylvo-cynégétique
- Frottis
- Lyme (maladie de)
- Plan de chasse

Ce document est réservé aux adhérents
des Communes forestières Auvergne-Rhône-Alpes
Si vous êtes adhérents, vous pouvez demander l'accès à
aura@communesforestieres.org



Association des Communes forestières du Puy-de-Dôme

Maison de la forêt et du Bois - Marmignat

10, allée des Eaux et Forêts

63370 LEMDRES

puydedome@communesforestieres.org

SIRET : 440 082 507 000 19 – Association loi 1901 déclarée

www.incofor.fr - www.communesforestieres-aura.org

Les Communes forestières du Puy-de-Dôme sont une association loi 1901 dont les missions sont de faire valoir les intérêts des collectivités forestières, former et informer les représentants de ces collectivités, et accompagner les élus dans leurs rôles vis-à-vis de la forêt et du bois.

La poursuite de ces missions et la publication de guides tels que celui-ci ne sont possibles que grâce au soutien de nos adhérents. N'hésitez pas à nous contacter si vous souhaitez en faire partie.